

ODŮVODNĚNÍ ÚZEMNÍHO PLÁNU POPŮVKY NÁVRH KOORDINAČNÍ VÝKRES



LEGENDA :

	hranice řešeného území
	hranice katastru
	hranice zastavěného území k datu 20.9.2016
	zastavitelné plochy
	územní rezervy

PLOCHY S ROZDÍLNÝM ZPŮSOBEM VYUŽITÍ

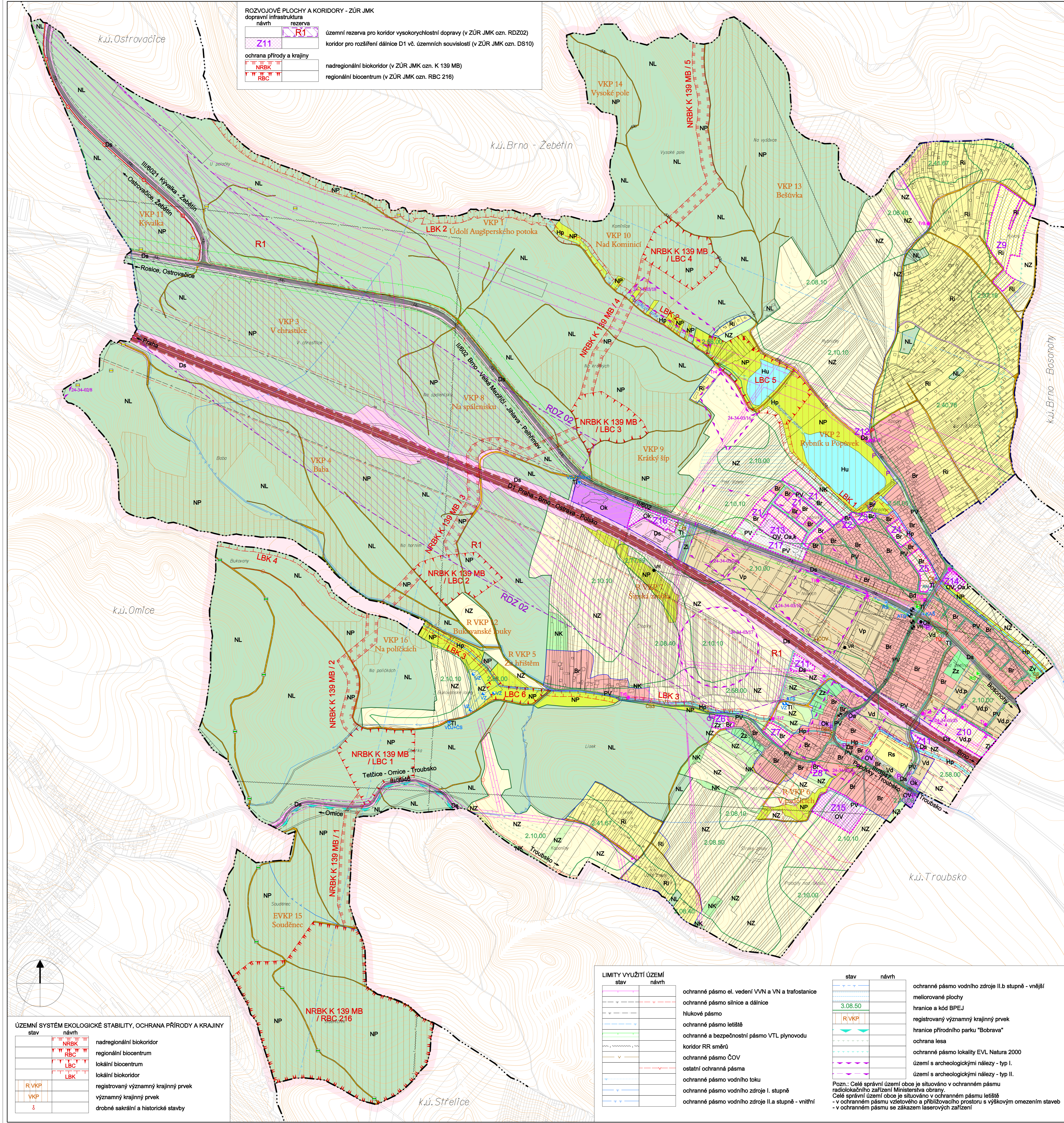
	plochy stabilizované
	plochy změn
	plochy bydlení
	Br - bydlení v rodinných domech
	Bd - bydlení v bytových domech
	OV - plochy občanského vybavení veřejné infrastruktury
	O - plochy občanského vybavení
	Oa - kultura, zájmová činnost, sportovní a církevní stavby
	Ok - komerční stavby, služby
	R - plochy rekreace
	Rs - otevřená sportoviště, plochy rekreace se zázeminím
	Ri - individuální rekreace
	V - plochy výroby a skladování
	Vd - drobná výroba, služby, řemesla
	Vp - výroba, skladování
	Ti - plochy technické infrastruktury
	PV - plochy veřejných prostranství
	Z - plochy sídelní zeleně
	Zv - veřejná zeleň
	Zz - zahradní zeleň
	Zi - izolační zeleň
	D - plochy dopravní infrastruktury
	Ds - silniční
	H - plochy vodní a vodohospodářské
	Hp - přírodní
	Hu - umělé
	NZ - plochy zemědělské - orná půda
	NZ - plochy zemědělské - sady, zahrady
	NZ - plochy zemědělské - trvalé travní porosty
	NL - plochy lesní
	NP - plochy přírodní
	NP - plochy přírodní na plochách lesa
	NK - plochy krajinné zeleně

DOPRAVNÍ INFRASTRUKTURA

	stav
	návrh
	R1 - územní rezervy pro koridor vysokorychlostní dopravy
	Z11 - koridor pro rozšíření dálnice D1 vč. územních souvislostí
	dálnice
	silnice II. a III. třídy a plochy související
	místní komunikace a plochy související
	úbočkové komunikace a plochy související
	páří propojení
	parkoviště, řadové garáže
	zastávka autobusu
	cyklistická trasa
	turistická trasa

TECHNICKÁ INFRASTRUKTURA

	stav
	návrh
	vodovodní řad
	užitkový vodovod - Embra
	VZ - vodní zdroj
	VDU - vodojem
	KAŠ - kruhová armaturní šachta
	RŠ - řídicí šachta
	ATS - akumulční tlaková stanice vodovodu
	AN - akumulční nádrže dešťové vody
	AN - dešťová kanalizace
	AN - akumulční nádrže dešťové vody
	V - splašková kanalizace
	V - splašková kanalizace - výtah
	CS - čerpací stanice splaškové kanalizace
	COV - čistírna odpadních vod
	VE - nadzemní elektrické vedení VVN
	VE - nadzemní elektrické vedení VN
	VE - kabelové elektrické vedení VN
	Tr - trafostanice
	Tr - trasa dálkového kabelu
	Tr - trasa dálkového optického kabelu
	TU - telefonní ústředna
	Tr - radioreleová trasa
	VR - objekt radiokomunikací
	VR - plynovod VTL
	VR - plynovod STL
	RS - regulační stanice plynu VTU/STL



ROZVOJOVÉ PLOCHY A KORIDORY - ZÚR JMK

	dopravní infrastruktura rezervy
	R1 - územní rezervy pro koridor vysokorychlostní dopravy (v ZÚR JMK ozn. RDZ02)
	Z11 - koridor pro rozšíření dálnice D1 vč. územních souvislostí (v ZÚR JMK ozn. DS10)
	ochrana přírody a krajiny
	nadregionální biokoridor (v ZÚR JMK ozn. K.139 MB)
	regionální biocentrum (v ZÚR JMK ozn. RBC.216)

ÚZEMNÍ SYSTÉM EKOLOGICKÉ STABILITY, OCHRANA PŘÍRODY A KRAJINY

	nadregionální biokoridor
	regionální biocentrum
	lokální biocentrum
	lokální biokoridor
	registrovaný významný krajinný prvek
	významný krajinný prvek
	drobné sakrální a historické stavby

LIMITY VYUŽITÍ ÚZEMÍ

	ochranné pásmo el. vedení VVN a VN a trafostanice
	ochranné pásmo silnice a dálnice
	hlukové pásmo
	ochranné pásmo letiště
	ochranné pásmo VTL plynovodu
	koridor RR směrů
	ochranné pásmo ČOV
	ostatní ochranné pásma
	ochranné pásmo vodního toku
	ochranné pásmo vodního zdroje I. stupně
	ochranné pásmo vodního zdroje II.a stupně - vnější
	ochranné pásmo vodního zdroje II.a stupně - vnitřní

	ochranné pásmo vodního zdroje II.b stupně - vnější
	meliorované plochy
	hranice a kód BPEJ
	registrovaný významný krajinný prvek
	hranice přírodního parku "Bobrava"
	ochrana lesa
	ochranné pásmo lokality EVL Natura 2000
	území s archeologickými nálezky - typ I.
	území s archeologickými nálezky - typ II.

Pozn.: Celé správní území obce je situováno v ochranném pásmu radiolokačního zařízení Ministerstva obrany.
Celé správní území obce je situováno v ochranném pásmu letiště - v ochranném pásmu vzletového a přistávacího prostoru a výškovým omezením staveb - v ochranném pásmu se zákazem laserových zařízení!

Jarmila Haluzová, ATELIER PROJEKTIS, IČ 40458643, DIČ CZ45210197
Pekarská 37, 602 00 Brno, pracoviště Ponávka 2, 602 00 Brno

Zodp.proj.	Ing.arch. A. Dumková	Objednavatel	Obec POPŮVKY	Datum	11/2016
Objednavatel	Obec POPŮVKY	Objednavatel	Obec POPŮVKY	Zak.čís.	1118
Akce	ODŮVODNĚNÍ ÚZEMNÍHO PLÁNU POPŮVKY / NÁVRH	Stupeň	ÚPD	Mřítko	1:5 000
Název	KOORDINAČNÍ VÝKRES	Výkres	D.1.		