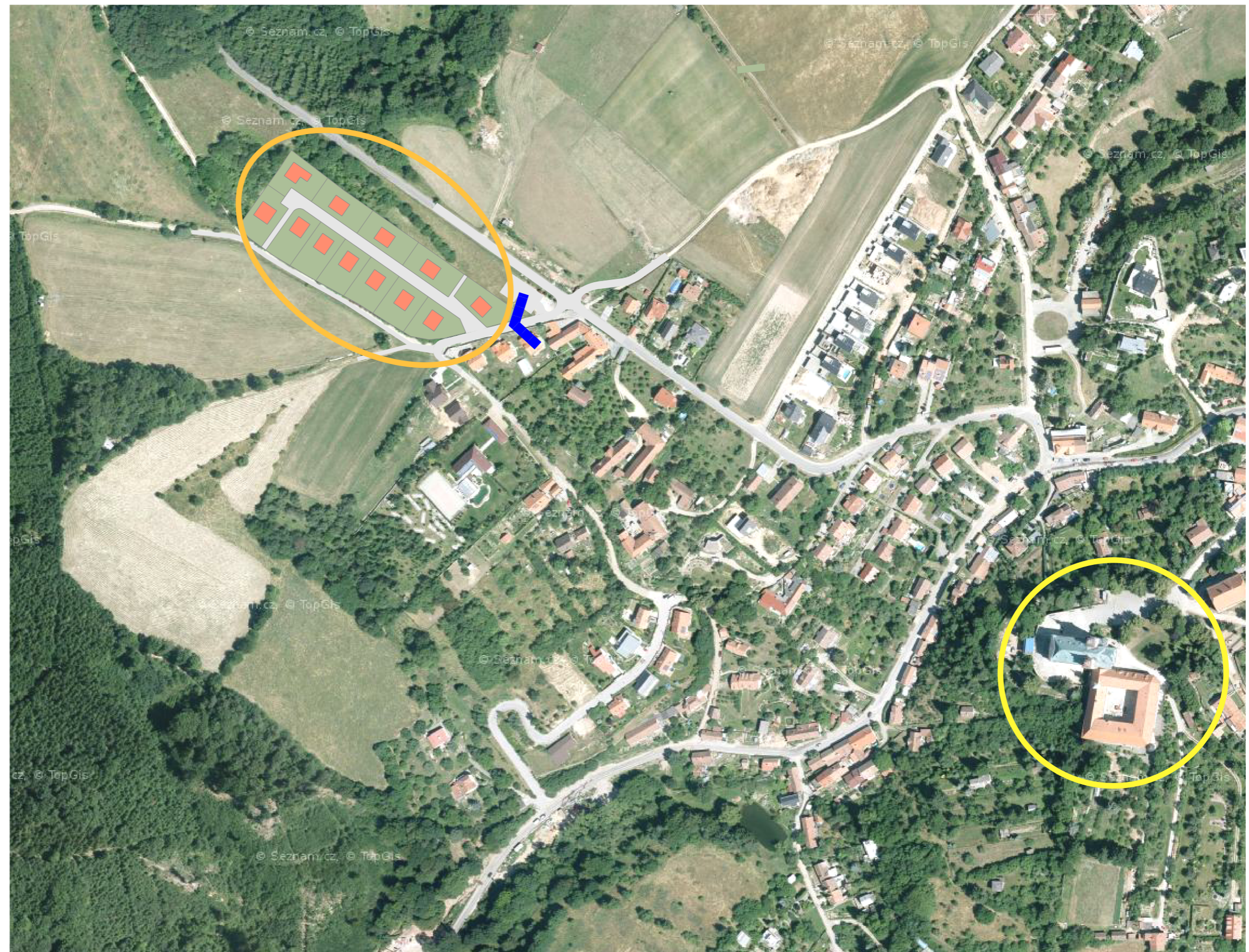


LEGENDA

-  řešená plocha
-  kostel a klášter
-  dopravní vazba na obec



© Seznam.cz, © TopGis



ÚZEMNÍ STUDIE

Lokalita P1 "Kniha", k.ú. Vranov u Brna

VÝKRES ŠIRŠÍCH VZTAHŮ

atelier ERA
urbanismus a architektura
sdružení architektů Fixel&Pech

| |
|---|
| OBJEDNATEL: OBEC VRANOV |
| POŘIZOVATEL: MĚSTSKÝ ÚŘAD ŠLAPANICE, ODBOR VÝSTAVBY, ODDĚLENÍ ÚP A PAMÁTKOVÉ PÉČE |
| ZHOTOVITEL: ING.ARCH. ZBYNĚK PECH |
| AUTOŘI: ING.ARCH. ZBYNĚK PECH, ING.ARCH. JIŘÍ FIXEL |
| SPOLUPRÁCE: |
| ÚPP: ÚZEMNÍ STUDIE |

ČÍSLO PARÉ:

ČÍSLO VÝKRESU:

01