



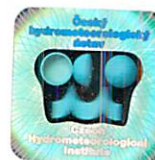
Č.J.: PM-34658/2019

Ev.Č.: 86823/2019

dne: 01.08.2019

Povodí Moravy, s.p.

listů: 1



VÁŠ DOPIS ZN: 1520/2019/05810210
DORUČENO DNE: 12. 6. 2019

ODDĚLENÍ: Hydrologie
VYŘIZUJE: Ing. Jana Boráková
TELEFON: 541 421 023
E-MAIL: jana.borakova@chmi.cz

Povodí Moravy, s.p.

Dřevařská 932/11

602 00 Brno

DATUM: 18. 7. 2019
Č. evid.: CHMI/7122/2019
Č. j.: CHMI/561/453/2019
Sp. zn.: ZN/CHMI/561/6/2019

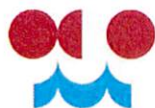
HYDROLOGICKÉ ÚDAJE POVRCHOVÝCH VOD

Na Vaši žádost Vám zasíláme požadované základní hydrologické údaje podle ČSN 75 1400 pro:

Vodní tok	1) – 2) Podolský potok	
	3) – 4) Pracký potok	
Číslo hydrologického pořadí	1) – 2) 4-15-03-0960-0-00-90	
	3) – 4) 4-15-03-1030	
Profil	1) cca 1 km nad ústím do Říčky	
	2) nad ústím do Říčky	
	3) cca 100 m nad hrází horního rybníka v obci Prace	
	4) nad ústím do Říčky	
Plocha povodí A	1) 1,81	km ²
	2) 3,31	
	3) 2,39	
	4) 5,97	
Souřadnice S-JTSK: X, Y (východ/sever)	1) X = -588771 m, Y = -1162148 m	
	2) X = -589667 m, Y = -1162058 m	
	3) X = -587077 m, Y = -1168216 m	
	4) X = -589563 m, Y = -1167172 m	

Kroftova 2578/43, 616 67 Brno
tel.: 541 421 011, fax: 541 421 019, e-mail: pobočka.brno@chmi.cz

IČ: 00020699, DIČ: CZ00020699
č. ú.: 54132041/0710, www.chmi.cz



	N-leté průtoky Q_N						$m^3 \cdot s^{-1}$		třída
	1	2	5	10	20	50	100		
1)	0,33	0,62	1,3	2,2	3,4	5,6	8,0	III	
2)	0,48	0,89	1,8	2,9	4,4	7,0	9,7	III	
3)	0,30	0,50	1,0	1,6	2,5	4,3	6,2	III	
4)	0,68	1,1	2,0	3,1	4,5	7,1	9,8	III	

- N-leté průtoky jsou odvozeny z dat staniční sítě ČHMÚ za maximální období pozorování podle reálného režimu odtoku v povodí. Odpovídají současnému stavu poznatků o režimu povodní v povodích. Způsob a rozsah jejich ovlivnění není znám.
- Doba platnosti poskytnutých hydrologických údajů od data jejich vydání je 5 let. Platnost hydrologických údajů lze prodloužit jejich ověřením. Na základě nových poznatků může dojít k jejich změnám.
- Podmínky využívání dat se řídí Všeobecnými smluvními podmínkami ČHMÚ, dostupnými na www.portal.chmi.cz – záložka Informace pro Vás.

Za tyto práce Vám účtujeme v souladu se zákonem č. 526/1990 Sb. o cenách v platném znění částku **13 680,- Kč**.

Přílohy: faktura

ČESKÝ HYDROMETEOROLOGICKÝ ÚSTAV
Pobočka Brno (4)
616 67 Brno, Kroftova 2578/43

Mgr. Ivana Černá
vedoucí oddělení hydrologie pobočky