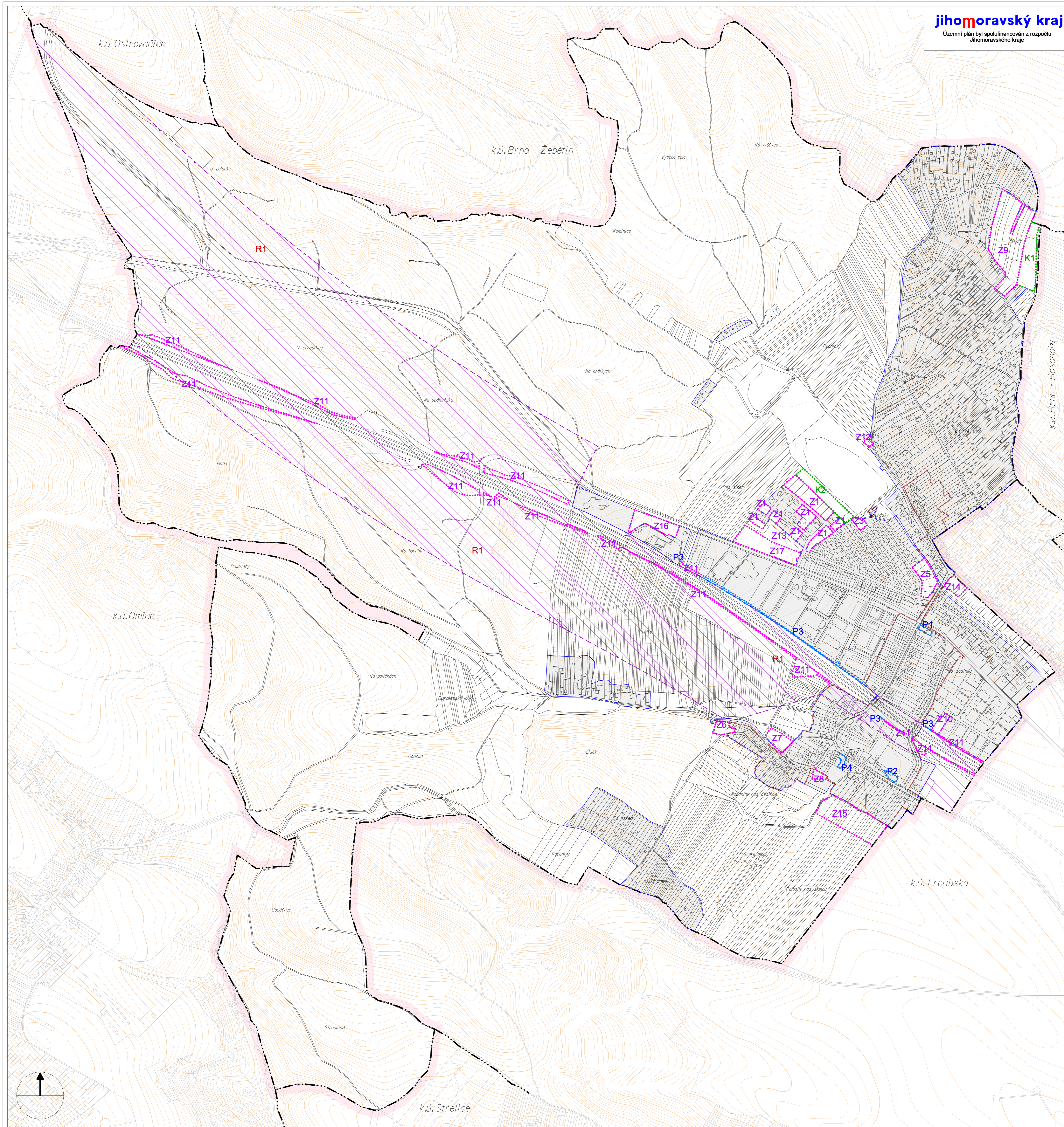


ÚZEMNÍ PLÁN
POPŮVKY
VÝKRES ZÁKLADNÍHO ČLENĚNÍ ÚZEMÍ

LEGENDA :

-  hranice řešeného území
-  hranice katastru
-  hranice intravilánu
-  zastavěné území k datu 1.5.2021
-  zastavěné plochy
-  plochy přestavby
-  plochy změn v krajině
-  územní rezervy



ZÁZNAM O ÚČINNOSTI ÚZEMNÍHO PLÁNU POPŮVKY	
Organ, který územní plán Popůvky vydal:	Zastupitelstvo obce Popůvky
Datum nabytí účinnosti územního plánu:	
Oprávněná úřední osoba pořizovatele	Otisk úředního razítka
Jméno a příjmení: Ing. arch. Radek Božek	
Funkce: osoba zastávající splnění kvalifikačních požadavků pro výkon územní plánovací činnosti pro Obec úřad Popůvky	
Podpis :	

Jarmila Haluzová, ATELIÉR PROJEKTIS, IČ 40459643, DIČ CZ455210197 Pekalská 37, 602 00 Brno, pracoviště Ponávka 2, 602 00 Brno			
Zodp.proj.	Ing.arch. A. Dumková	Územní plán	Zak.čís. 1118
Objednavatel	Obec POPŮVKY	Datum	11/2021
Akce	ÚZEMNÍ PLÁN OBCE POPŮVKY	Stupeň	ÚPD
Název	VÝKRES ZÁKLADNÍHO ČLENĚNÍ ÚZEMÍ	Měřítko	1:5 000
		Výkres	B.1.