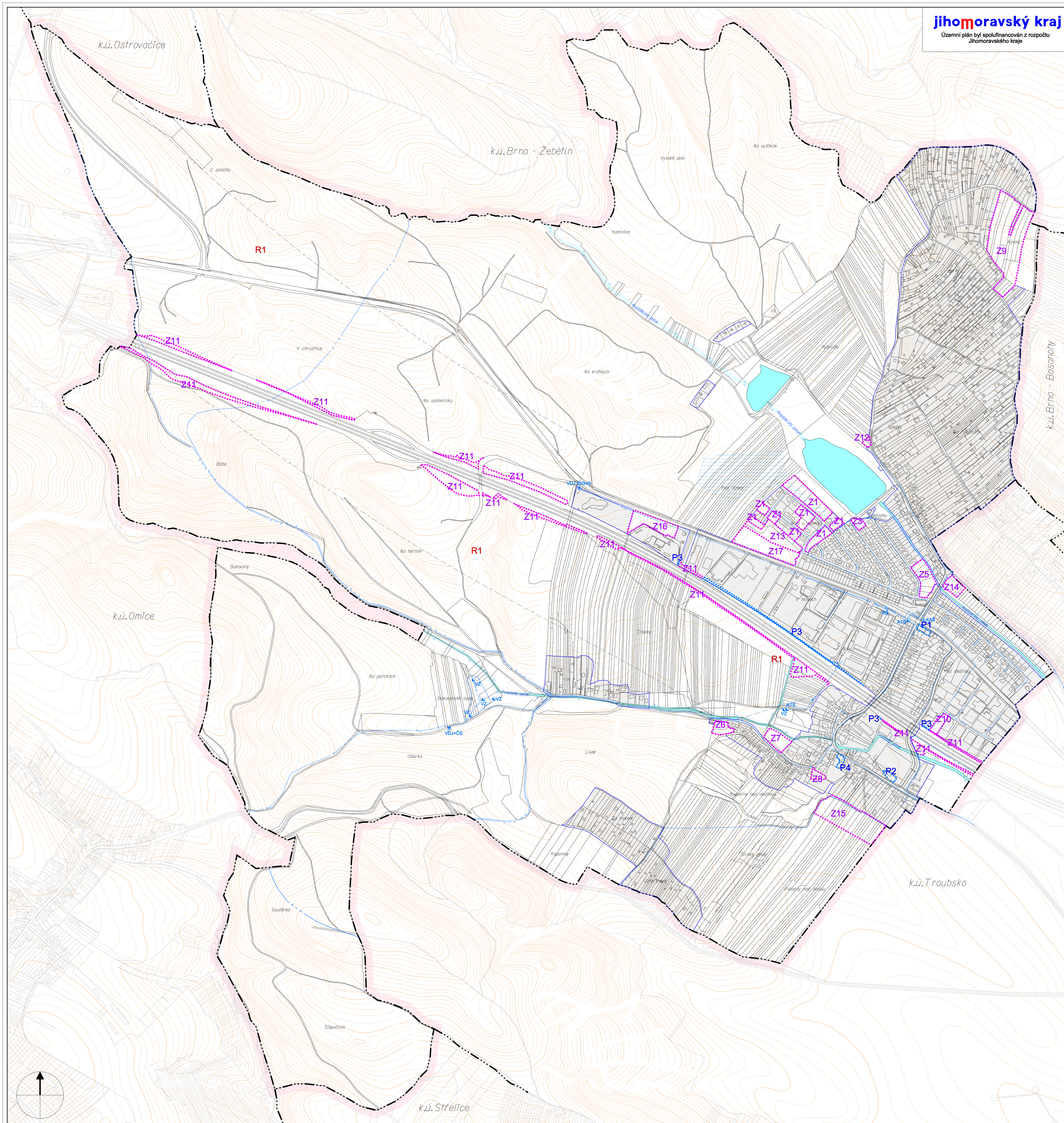


ÚZEMNÍ PLÁN
POPŮVKY
KONCEPCE TECHNICKÉ INFRASTRUKTURY
VODNÍ HOSPODÁŘSTVÍ, VODOVOD

LEGENDA :

	hranice řešeného území
	hranice katastru
	zastavěné území k datu 1.5.2021
	zastavitelné plochy
	plochy přestavby
	územní rezervy

stav	návrh	popis
		plochy vodní a vodohospodářské
		vodovodní řád
		užitkový vodovod - Embra
		vodní zdroj
		vodojem
		kruhová armaturní šachta
		řídící šachta
		akumulační tlaková stanice vodovodu
		ochranné pásmo vodního zdroje I. a stupně - vnitřní
		ochranné pásmo vodního zdroje II. a stupně - vnitřní
		ochranné pásmo vodního zdroje II. b stupně - vnější



ZÁZNAM O ÚČINNOSTI ÚZEMNÍHO PLÁNU POPŮVKY	
Organ, který územní plán Popůvky vydal:	Zastupitelstvo obce Popůvky
Datum nabytí účinnosti územního plánu:	
Oprávněná úřední osoba pořizovatele	Otisk úředního razítka
Jméno a příjmení: Ing. arch. Radek Božek	
Funkce: osoba zastávající úřadní inženýrských pozávkách pro výkon územní plánovací činnosti pro Obec Popůvky	
Podpis:	

Jarmila Haluzová, ATELIÉR PROJEKTIS, IČ 40459643, DIČ CZ45210197 Pekalská 37, 602 00 Brno, pracoviště Ponávka 2, 602 00 Brno				
Zodp.proj.	Ing.arch. A. Dumková	Úprava Ing. Mrazek	Zak.čís.	1118
Objednavatel	Obec POPŮVKY	Datum	11/2021	
Akce	ÚZEMNÍ PLÁN OBCE POPŮVKY	Stupeň	ÚPD	
Název	KONCEPCE TECHNICKÉ INFRASTRUKTURY VODNÍ HOSPODÁŘSTVÍ, VODOVOD	Měřítko	1:5 000	
		Výkres	B.4.	