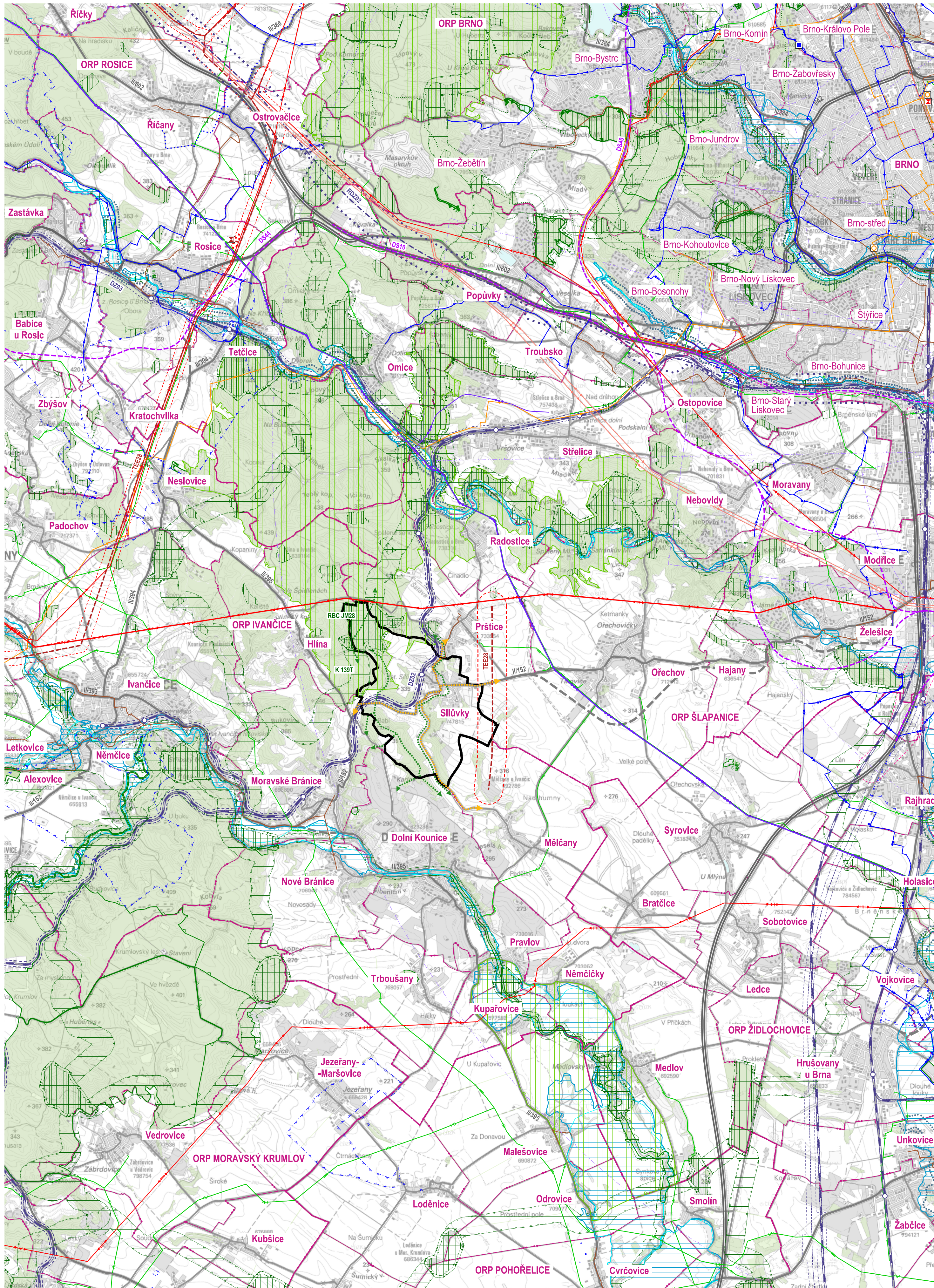


# II/02 VÝKRES ŠIRŠÍCH VZTAHŮ

# SILŮVKY



# ÚZEMNÍ PLÁN



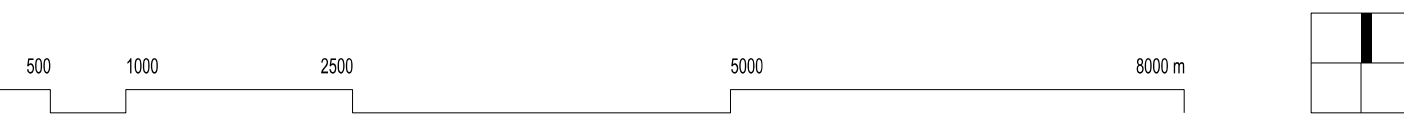
	HRANICE ŘEŠENÉHO ÚZEMÍ		HRANICE SPRÁVNÍHO OBVODU ORP
			HRANICE ÚZEMÍ OBCE

STAV ÚZEMÍ			
	DÁLNIČE, SILNICE I. TŘÍDY		VODOVOD ZÁSOBOVACÍ, VODOJEM
	SILNICE II. TŘÍDY		PLYNOVOD VTL/VTVL
	SILNICE III. TŘÍDY		ZÁPLAVOVÉ ÚZEMÍ Q100
	ŽELEZNICE, ŽELEZNIČNÍ STANICE		PŘÍRODNÍ PARK
	ELEKTRICKÉ VEDENÍ VVN 400 KV		ZÁJMOVÉ ÚZEMÍ MO ČR
	ELEKTRICKÉ VEDENÍ VVN 220 KV		OCHRANNÉ PÁSMO LETIŠTĚ
	ELEKTRICKÉ VEDENÍ VVN 110 KV		

ZÁMĚRY DLE ŽŮR JMK			
	DÁLNIČE, SILNICE - NÁVRH		NADREGIONÁLNÍ BIOCENTRUM ÚSES
	ŽELEZNICE - NÁVRH		NADREGIONÁLNÍ BIKORIDOR ÚSES
	VRT ŽELEZNICE - ÚZEMNÍ REZERVA		REGIONÁLNÍ BIOCENTRUM ÚSES
	PROTIPOVODŇOVÁ OPATŘENÍ - NÁVRH		REGIONÁLNÍ BIKORIDOR ÚSES
	ELEKTRICKÉ VEDENÍ VVN - NÁVRH		

LOKÁLNÍ ZÁLEŽITOSTI	
	TRASY BIKORIDORŮ ÚSES - NÁVRH
	HLAVNÍ CYKLISTICKÁ TRASA

PODKLADĚM VÝKRESU JE ZÁKLADNÍ MAPA ZM50 (© ČÚZK) S UPRAVENOU BAREVNOSTÍ



## ZÁZNAM O ÚČINNOSTI

Správní orgán, který územní plán vydal: Zastupitelstvo obce Silůvky	Datum nabytí účinnosti územního plánu:
Podřizovatel: Městský úřad Šlapanice, odbor výstavby, oddělení územního plánování a památkové péče, Pracoviště Brno Opustitná 9/2, 656 70 Brno	
Oprávněná osoba pořizovatele: Ing. Jana Šapáková, referentka oddělení územního plánování a památkové péče	Podpis:

Zpracovatel: Knesl Kynčl architekti s.r.o., Šumavská 416/15, 602 00 Brno	Podpis:
Garant projektu: doc. Ing. arch. Jakub Kynčl, Ph.D., ČKA 02672	
Projektovní tým: doc. Ing. arch. Jakub Kynčl, Ph.D., Ing. arch. Jiří Knesl, Ing. arch. Bohuš Zoubek, Ing. arch. Jan Špiřík, Ing. arch. Jana Šimová, Ph.D.	
Dopravní infrastruktura: Ing. Kateřina Polesná (Avalar DPK s.r.o.)	Zábor půdního fondu: Ing. arch. Jiří Knesl
Technická infrastruktura – vodní hospodářství, zásobování plynem: Ing. Vítězslav Vaněk	Krajina: Ing. arch. Jiří Knesl
Technická infrastruktura – zásobování elektřinou: Ing. Karel Rychlý	ÚSES: RNDr. Jiří Kodán (AGERIS s.r.o.)

Název akce: <b>ÚZEMNÍ PLÁN SILŮVKY</b> NÁVRH PRO SPOLEČNÉ JEDNÁNÍ	Datum: 07/2022
Název výkresu: VÝKRES ŠIRŠÍCH VZTAHŮ	Formát: 610 x 610 mm
	Číslo zakázky: 00810_80
	Měřítko: 1 : 50 000
	Číslo výkresu: II/02

Knesl Kynčl architekti s.r.o.  
Šumavská 416/15, 602 00 Brno  
tel.: +420 541 692 134  
www.knesl-kyncl.com