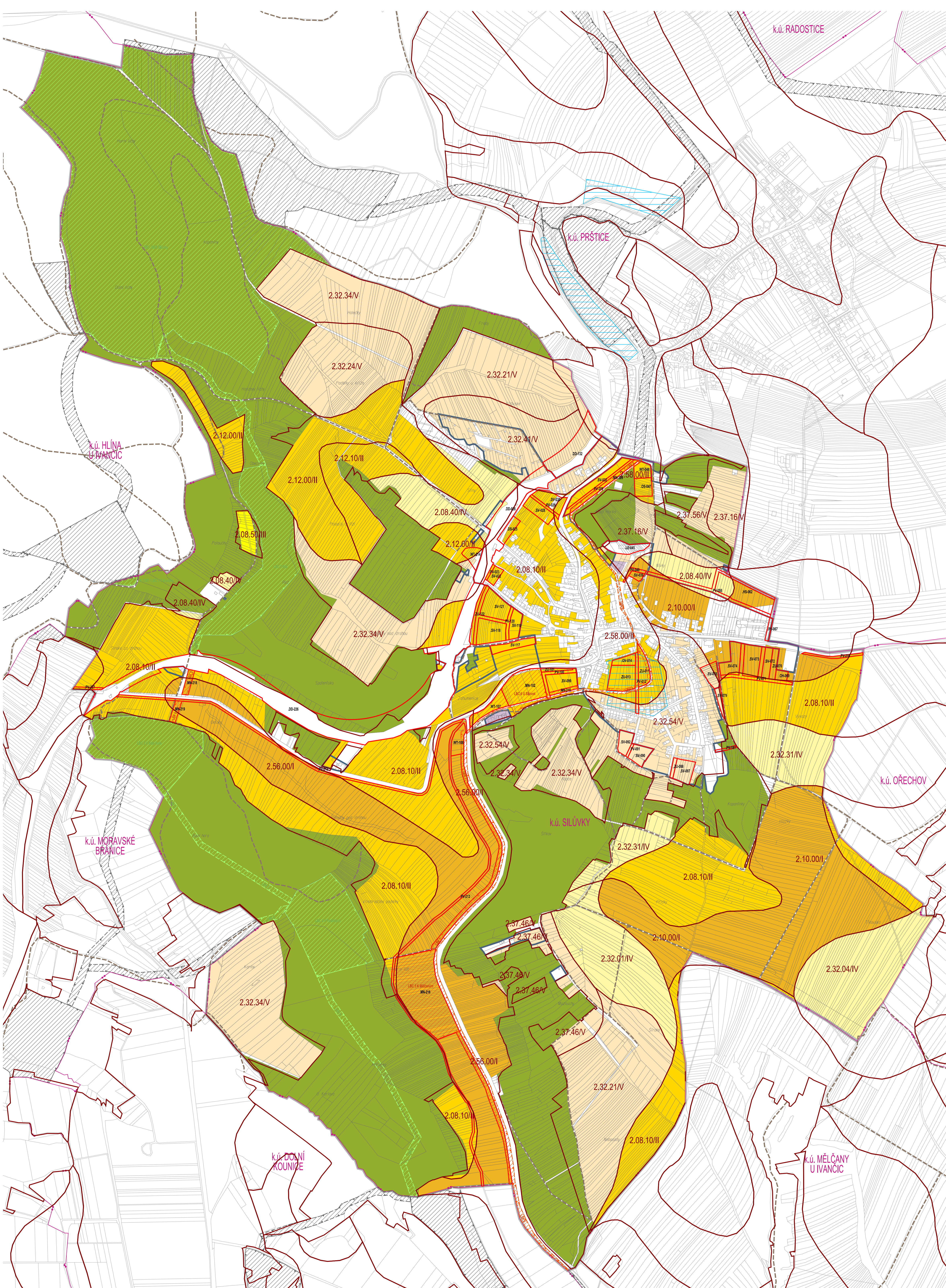


II/03 VÝKRES PŘEDPOKLÁDANÝCH ZÁBORŮ PŮDNÍHO FONDU

SILŮVKY

ÚZEMNÍ PLÁN



LEGENDA

- HRANICE ŘEŠENÉHO ÚZEMÍ
- HRANICE ZASTAVĚNÉHO ÚZEMÍ
- ROZVOJOVÁ PLOCHA POTENCIÁLNÉ VÝZADUJÍCÍ ZÁBOR ZPF A JEJÍ KÓD
- VZTAŽNÝ BOD KÓDU
- UNIKÁTNÍ ČÍSLO PLOCHY

ÚZEMNÍ SYSTÉM EKOLOGICKÉ STABILITY

STABILIZOVANÉ	ROZVOJNÉ	LOKÁLNÍ BIOCENTRUM
		LOKÁLNÍ BIOKORIDOR
		REGIONÁLNÍ BIOCENTRUM

PŮDNÍ FOND

	ZEMĚDĚLSKÝ PŮDNÍ FOND I. TŘÍDY OCHRANY
	ZEMĚDĚLSKÝ PŮDNÍ FOND II. TŘÍDY OCHRANY
	ZEMĚDĚLSKÝ PŮDNÍ FOND III. TŘÍDY OCHRANY
	ZEMĚDĚLSKÝ PŮDNÍ FOND IV. TŘÍDY OCHRANY
	ZEMĚDĚLSKÝ PŮDNÍ FOND V. TŘÍDY OCHRANY
	POZEMKY URČENÉ K PLÁNĚNÍ FUNKCI LESA

HRANICE BPEJ S KÓDOVÝM OZNAČENÍM A TŘÍDOU OCHRANY ZPF

ODVOZENÉ POZEMKY (MELORACE)

ÚČELOVÁ KOMUNIKACE

LOKÁLNÍ BIOCENTRUM ÚSES – MIMO ŘEŠENÉ ÚZEMÍ

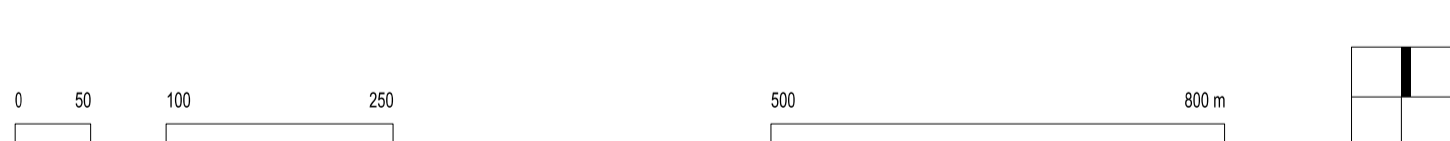
LOKÁLNÍ BIOKORIDOR ÚSES – MIMO ŘEŠENÉ ÚZEMÍ

PRVKY MAPOVÉHO DÍLA

K.Ú. OŘECHOV

HRANICE KATASTRÁLNÍHO ÚZEMÍ A JEHO NÁZEV

POLOHOVÝS – KATASTRÁLNÍ MAPA



ZÁZNAM O ÚČINNOSTI

Společnost: **Veřejný územní plán** Datum vyjádření územního plánu: **2022**

Zastupitelstvo obce **Služky**

Průběh: **Místní územní plán, odbor územního plánování a paragrafové právo, Průběh územního plánu, 608 78 Brno**

Opisné číslo: **100/2022** Počet: **1**

Opisné číslo: **100/2022** Počet: **1**

Zpracoval: **Ing. Jaroslav Křiváček, s.r.o., Šumavská 49/15, 602 00 Brno**

Garant projektu: **Ing. Jaroslav Křiváček, Ph.D., Čak 12072** **Počet:** **1**

Projekční tým: **Ing. Jaroslav Křiváček, Ph.D., Ing. arch. Jiří Křiváček, Ing. arch. Bohuslav Zoušek, Ing. arch. Jan Štáhl, Ing. arch. Jana Šimková, Ph.D.**

Doporučil/realizoval: **Ing. Karel Pávek (Holešovice 511)** **Zpracoval/realizoval:** **Ing. arch. Jiří Křiváček** **Ing. arch. Jiří Křiváček**

Technická realizace – od návrhu do realizace: **Ing. Vladimír Vánek** **Kvalifikace:** **Ing. arch. Jiří Křiváček** **Ing. arch. Jiří Křiváček**

Technická realizace – zástupce územního plánování a paragrafové právo: **Ing. Karel Pávek** **ÚOES:** **RDÚ, Jihlavská 10/111** **Číslo územního plánu:** **07/2022**

Název územního plánu: **ÚZEMNÍ PLÁN SILŮVKY** **Formát:** **A4 x 603 mm**

Název výkresu: **VÝKRES PŘEDPOKLÁDANÝCH ZÁBORŮ PŮDNÍHO FONDU** **Číslo výkresu:** **0001_01**

Stupeň měřítka: **1 : 5 000** **Číslo územního plánu:** **II/03**