

# ODŮVODNĚNÍ ÚZEMNÍHO PLÁNU BŘEZINA



k.ú. HABRŮVKA

k.ú. BUKOVINA

k.ú. KŘTINY

k.ú. HOSTĚNICE

k.ú. BABICE NAD SVITAVOU

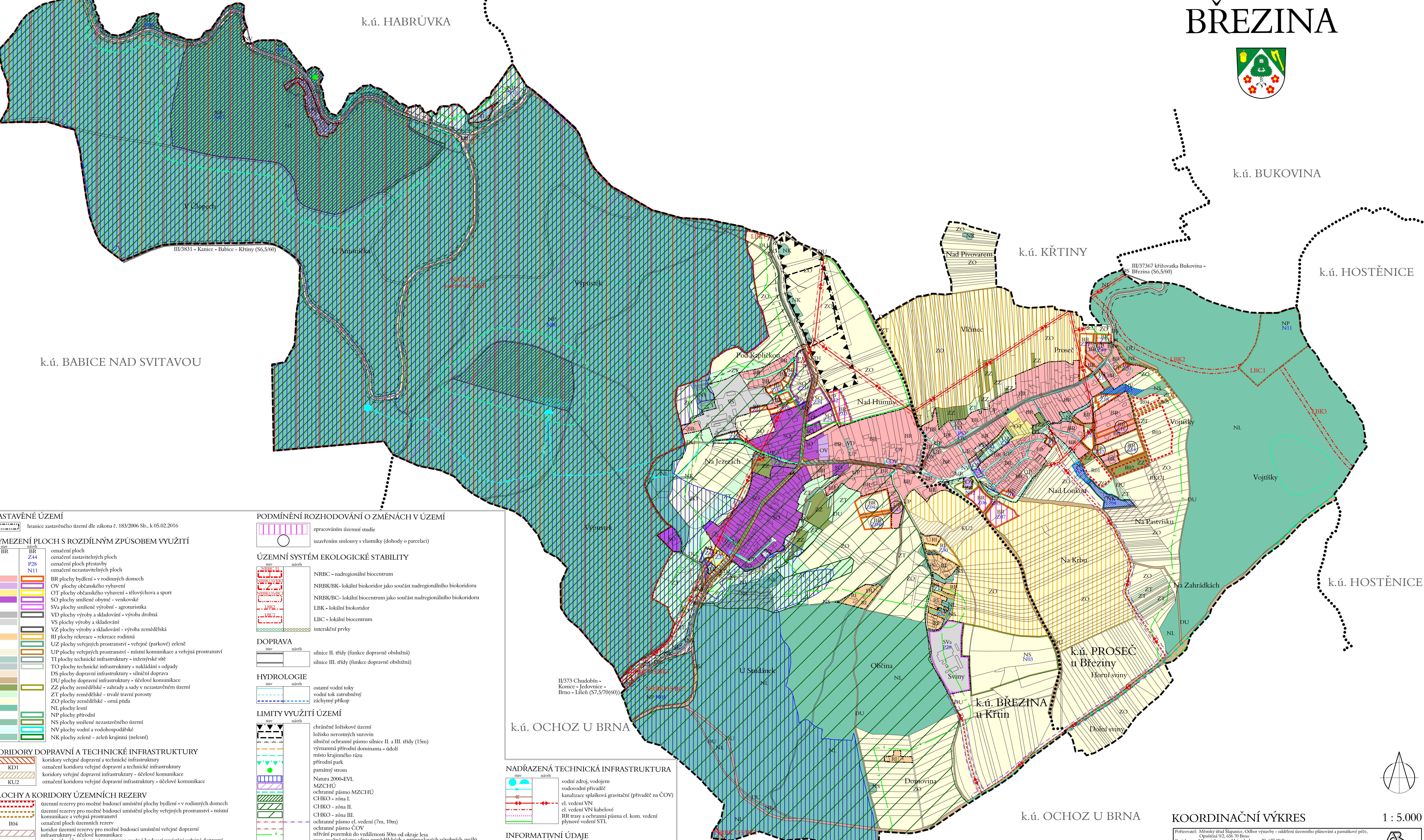
k.ú. HOSTĚNICE

k.ú. PROSEČ u BŘEZINY

k.ú. BŘEZINA u Křtin

k.ú. OCHOZ U BRNA

k.ú. OCHOZ U BRNA



**ZASTAVĚNÉ ÚZEMÍ**  
hranice zastavěného území dle zákona č. 183/2006 Sb., k 05.02.2016

**VYMEZENÍ PLOCH S ROZDÍLNÝM ZPŮSOBEM VYUŽITÍ**

BR	BR
Z44	Z44
P28	P28
N11	N11

označení ploch  
označení zastavitelných ploch  
označení ploch přestavby  
označení nezastavitelných ploch

BR plochy bydlení - v rodinných domech  
OV plochy občanského vybavení  
OT plochy občanského vybavení - tělovýchova a sport  
SO plochy smíšené obytné - venkovské  
SVA plochy smíšené výrobní - agrourbanistika  
VD plochy výroby a skladování - výroba drobná  
VS plochy výroby a skladování - výroba zemědělská  
RI plochy rekreace - rekreace rodinná  
UZ plochy veřejných prostranství - veřejné (parkové) zeleně  
UP plochy veřejných prostranství - místní komunikace a veřejná prostranství  
TI plochy technické infrastruktury - inženýrské sítě  
TO plochy technické infrastruktury - nakládání s odpady  
DS plochy dopravní infrastruktury - silniční doprava  
DU plochy dopravní infrastruktury - účelové komunikace  
ZZ plochy zemědělské - zahrady a sady v nezastavěném území  
ZT plochy zemědělské - trvalé travní porosty  
ZO plochy zemědělské - orná půda  
NL plochy lesní  
NP plochy přírodní  
NS plochy smíšené nezastavěného území  
NV plochy vodní a vodohospodářské  
NK plochy zeleně - zeleně krajinná (nelesněná)

**PODMÍNĚNÍ ROZHODOVÁNÍ O ZMĚNÁCH V ÚZEMÍ**

	zpracováním územní studie
	uzavřením smlouvy s vlastníky (dohody o parcelaci)

**ÚZEMNÍ SYSTÉM EKOLOGICKÉ STABILITY**

	NRBC - nadregionální biocentrum
	NRBC/BK - lokální biokoridor jako součást nadregionálního biokoridoru
	NRBC/BC - lokální biocentrum jako součást nadregionálního biokoridoru
	LBK - lokální biokoridor
	LBC - lokální biocentrum
	interakční prvky

**DOPRAVA**

	silnice II. třídy (funkce dopravně obsluhá)
	silnice III. třídy (funkce dopravně obsluhá)

**HYDROLOGIE**

	ostatní vodní toky
	vodní tok zatrubněný
	záchranný příkop

**LIMITY VYUŽITÍ ÚZEMÍ**

	chráněná ložisková území
	ložisko nerostných surovin
	silniční ochranné pásmo silnice II. a III. třídy (15m)
	významný přírodní dominantu - údolí
	místo krajinného rázu
	přírodní park
	památný strom
	Natura 2000-EVL
	MZCHÚ
	ochranné pásmo MZCHÚ
	CHKO - zóna I
	CHKO - zóna II
	CHKO - zóna III
	ochranné pásmo el. vedení (7m, 10m)
	ochranné pásmo ČOV
	užívání pozemku do vzdálenosti 50m od okraje lesa
	max. možné pásmo vlivu zemědělských a průmyslových výrobních areálů na životní prostředí
	ochranné pásmo vodních zdrojů II. stupně - vnitřní

Celé správní území obce je situováno v ochranném pásmu radiolokačního zařízení Ministerstva obrany. Celé území obce Brezina leží v OP se zákazem laserových zařízení letiště Brno-Tuřany.

**NADŘAZENÁ TECHNICKÁ INFRASTRUKTURA**

	vodní zdroj, vodojem
	vodovodní přívaděč
	kanalizace splašková gravitační (přívaděč na ČOV)
	el. vedení VN
	el. vedení VN kabelové
	RR trasy a ochranná pásma el. kom. vedení
	plynové vedení STL

**INFORMATIVNÍ ÚDAJE**

	autobusová zastávka
	autobusová zastávka rušená
	hranice katastrálních území
	hranice řešeného území (hranice k.ú. Proseč u Březiny a k.ú. Brezina u Křtin)

**KOORDINAČNÍ VÝKRES**

Projizovatel: Městský úřad Slapanice, Odbor výstavby - oddělení územního plánování a památkové péče, Opavská 9/2, 658 70 Brno	Projizovatel: Ing. arch. Milan Hučík
Projizovatel: AR projekty, s.r.o., Hvozdedlasova 29, 627 00 Brno	Projizovatel: Ing. arch. Milan Hučík
Datum zpracování: 11/2016	Projizovatel: Ing. Michaela Kolářová
Vedoucí projekant: Ing. arch. Milan Hučík	Projizovatel: Ing. arch. Milan Hučík

1 : 5 000



\*Mapový podklad odvozen z Katastrální mapy © KÚ Brno - venkov\*