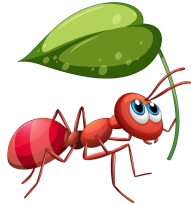


## Mravenčí ukolébavka

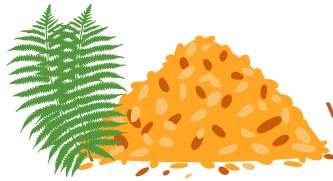
Slunce šlo spát  
za hromádku klád  
na nebi hvězdy klíčí.  
Už nepracuj,  
mravenečku můj,  
schovej se do jehličí.



Spinká a sní  
mravenec lesní  
v hromádce u kapradí.  
Nespinká sám,  
s maminkou je tam,  
tykadlama ho hladí.

Slunce šlo spát  
za hromádku klád  
na nebi hvězdy klíčí.  
Už nepracuj,  
mravenečku můj,  
schovej se do jehličí.

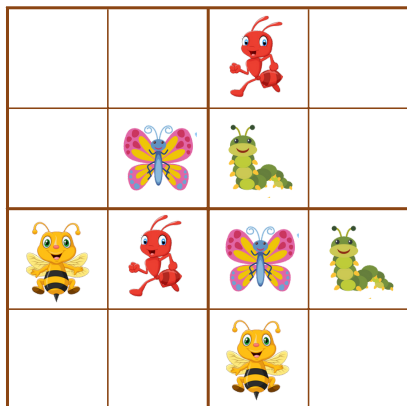
Refrén  
Máš nožičky uběhané,  
den byl tak těžký.  
Pojď, lůžko máš odestlané  
v plátku od macešky.



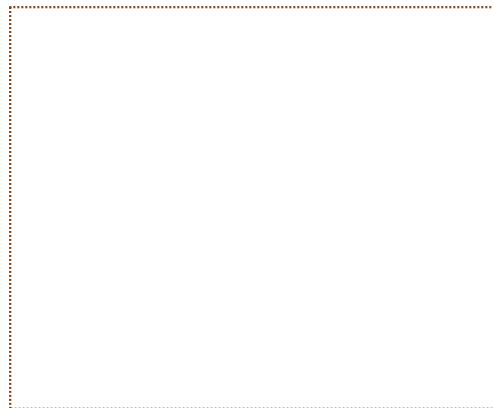
Refrén  
Máš nožičky uběhané,  
den byl tak těžký.  
Pojď, lůžko máš odestlané  
v plátku od macešky.

Spinká a sní  
mravenec lesní  
v hromádce u kapradí.  
Nespinká sám,  
s maminkou je tam,  
tykadlama ho hladí.

## Sudoku



## Namaluj svůj oblíbený hmyz



# Podzimní stezka 2023

Ahoj děti,  
máte před sebou odpovědní kartičku, kterou budete  
potřebovat na podzimní šlapanické stezce.

Úkoly pro vás, co chodíte ještě do školky, jsou označeny  
symbolem berušky

Pro starší školní děti jsou označeny mravencem

Písmenko do tajenky je označeno hnědým kolečkem

Přejeme vám prima zábavu a těšíme se na odpovědi.

## Pomůcka pro úkol č. 2 pro

1. krvežíznivý otravný hmyz
2. žlutočerný hmyz podobný včele
3. tvrdá křídla brouků
4. mládě brouka
5. mravenec s červeným šátkem
6. mají ho vosy, včela i sršeň
7. nejznámější včela
8. hmyz, co si staví obydlí  
podobné mraveništi

Které písmeno z tohoto úkolu zapíšeš do tajenky, zjistíš na stanovišti č. 2.  
Políčko bude označené zelenou barvou.



**Podzimní stezka:**

- 1) Začátek cyklostezky u Br. Polí
- 2) Hřiště Sušilova/Nerudova
- 3) Mostek u Černého splavu
- 4) Parčík pod kostelem
- 5) Stromek u hřbitovní zdi
- 6) Zábradlí na chodníku Na Zahrádkách
- 7) Roh Ponětovské a Václavské
- 8) Studna na rohu Dlouhé a Kosmákovy
- 9) Cestička podél plotu fotbal. hřiště
- 10) Hřiště Wurmova/Hybešova
- 11) Železniční zastávka


Tvé jméno: .....


E-mail na "dospěláka": .....

Tajenka:

	1	2	3	4	5	6	7	8	9	10	11
	11	10	9	8	7	6	5	4	3	2	1

**Jak vyplnit tajenku?**

 Mladší děti plní úkoly se symbolem berušky a vyplňují písmenka do tajenky od začátku do konce podle pořadí úkolů (podle čísel nad tajenkou).

 Starší děti plní úkoly se symbolem mravenečka a vyplňují tajenku pozpátku (podle čísel pod tajenkou).

Stezku můžete procházet v libovolném pořadí, je pro vás k dispozici do 24. listopadu.

V případě poškozeného či chybějícího stanoviště nám prosím napište na e-mail sekretariat@slapanice.cz nebo zavolejte na telefon 533 304 311. Děkujeme.

**Co s vyplněným odpovědním lístkem?**

Doneste nám ho na sekretariát nebo do schránky Městského úřadu na Masarykovo náměstí 7 nejpozději do 27. listopadu.

Od 1. prosince budou pro vás na podatelně nachystány sběratelské odznaky a diplomy za účast.