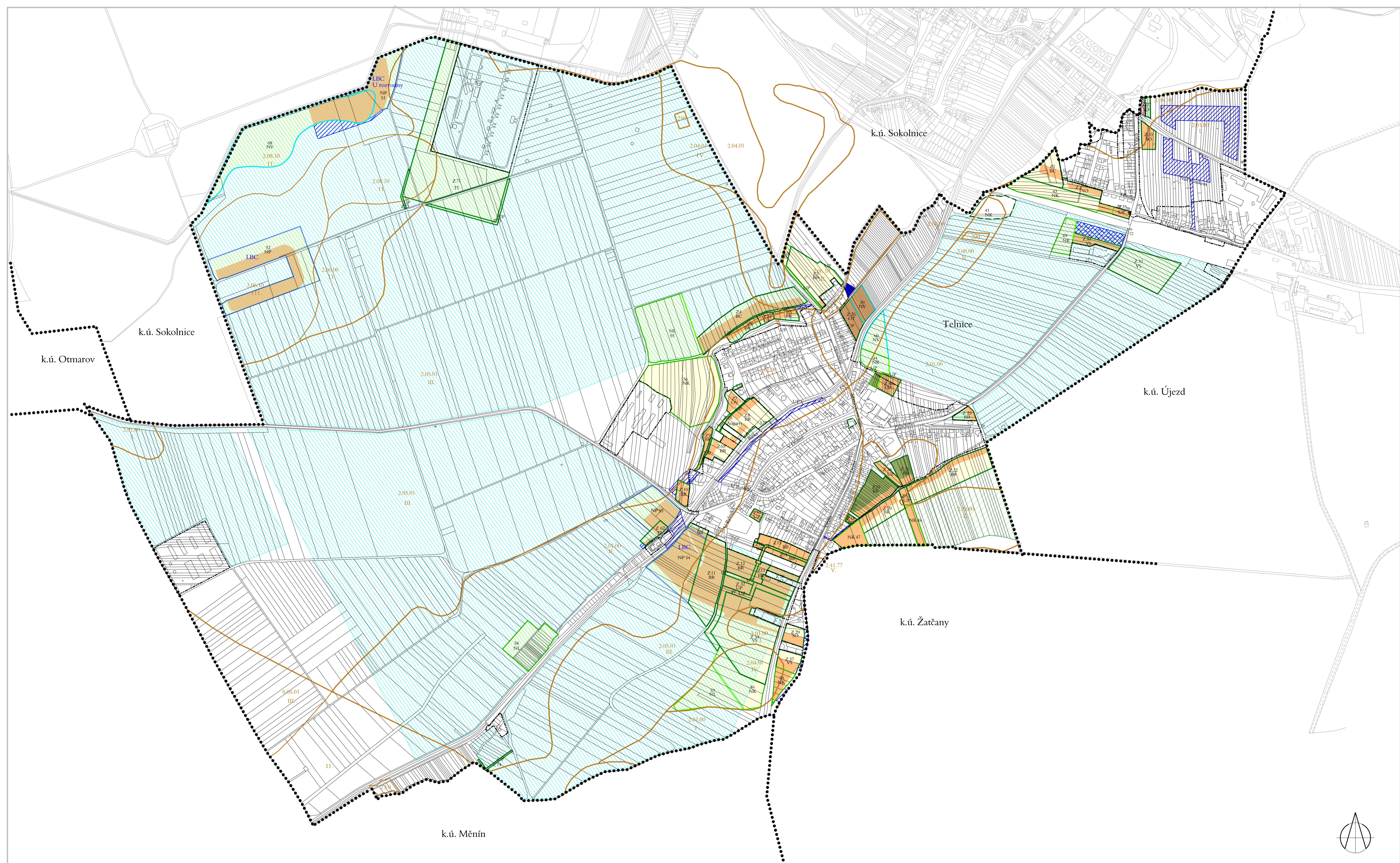


ÚP TELNICE ODŮVODNĚNÍ ÚZEMNÍHO PLÁNU



ZÁBORY ZEMĚDĚLSKÉHO PŮDNÍHO FUNDU

BR Z3	ZASTAVITĚNÉ PLOCHY VYVOLÁVÁJÍCÍ ZÁBOR ZEMĚDĚLSKÉHO PŮDNÍHO FUNDU BR plochy bydlení v rodinných domech BC plochy bydlení v domech SO plochy smíšené obytné VS plochy výroby a skladování TI plochy technické infrastruktury RE plochy rekreace UZ plochy veřejné parkové zeleně LP plochy veřejných prostranství DZ plochy dráží dopravy
BR Z3	PŘEVládAJÍCÍ DRUH ZABÍRANÝCH POZEMKŮ plochy zahrad a sadů orná půda trvalé travní porosty
LBC NP51	OSTATNÉ PLOCHY VYVOLÁVÁJÍCÍ ZÁBOR ZEMĚDĚLSKÉHO PŮDNÍHO FUNDU zábory ZPF vyvolané realizací ÚSES
NK NL NV	NK plochy zeleně krajinné NL plochy lesní NV plochy vodní a vodoohospodářské
2.08.00 II	zábory odsouhlasené v předchozím ÚPO Telnice pozemky navržené k výmětí ze ZPF v předchozím ÚPO Telnice, určené k navrácení do ZPF

NÁVRHY NEVVOLÁVÁJÍCÍ ZÁBORY ZPF

41NK 67UZ	UZ plochy veřejné parkové zeleně NK plochy zeleně krajinné
----------------------	---

ZÁBOR POZEMKŮ URČENÝCH K PLNĚNÍ FUNKCE LESA

41NK 67UZ	zastavitelné plochy vyvolávající zábor PUPFL
----------------------	--

INFORMATIVNÍ ÚDAJE

41NK 67UZ	hranice zastavěného území k 15. 8. 2009 (dle zák. č. 183/2006 Sb.)
41NK 67UZ	hranice katastrálních území
41NK 67UZ	hranice BPEJ
2.08.00 II	boniturní půdně ekologická jednotka (BPEJ) třída ochrany ZPF
41NK 67UZ	investice do půdy za účelem zlepšení půdní úrodnosti viniční trať

Jihomoravský kraj
Územní plán Telnice byl spolufinancován z rozpočtu Jihomoravského kraje

PŘEDPOKLÁDANÉ ZÁBORY ZEMĚDĚLSKÉHO PŮDNÍHO FUNDU

1 : 5.000

Polizovatel : MěÚ Štápanice, odbor výstavby - oddělení územního plánování a památkové péče
Projektant : AR projekty, s.r.o., Hviezdoslavova 29, 627 00 Brno
Datum zpracování: 09/2012

Vedoucí projektant: Ing. arch. Milan Hučík
Vypracovali: Ing. arch. Jaroslav Kozel, CSc.
Ing. Zita Strojčková

II.3