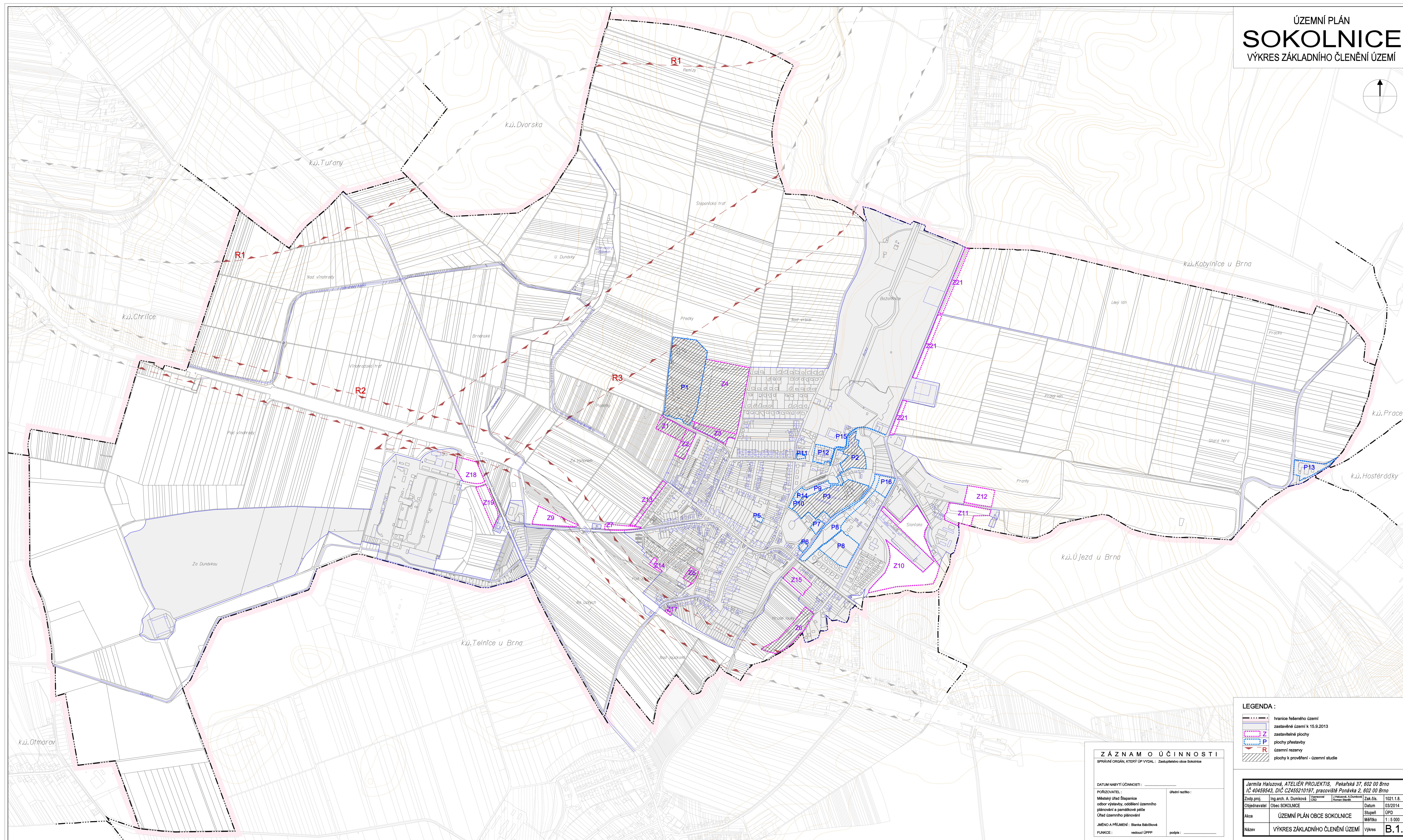
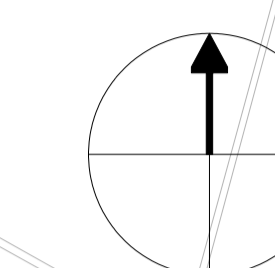


ÚZEMNÍ PLÁN
SOKOLNICE
 VÝKRES ZÁKLADNÍHO ČLENĚNÍ ÚZEMÍ



LEGENDA :

- hranice řešeného území
- zastavěné území k 15.9.2013
- zastavěné plochy
- plochy přestavby
- územní rezervy
- plochy k prověření - územní studie

ZÁZNAM O ÚČINNOSTI
 SPRÁVNÍ ORGÁN, KTERÝ ÚP VYDAL: Zastupitelstvo obce Sokolnice

DATUM NABÝTÍ ÚČINNOSTI:	
POŘIZOVATEL: Městský úřad Šumperka odbor výstavby, oddělení územního plánování a památkové péče Úřad územního plánování	úřední razítko:
JMÉNO A PŘÍJMĚNÍ: Břetislav Štěpánek	podpis:
FNKCE: vedoucí ÚPPP	pečeť:

Jarmila Haluzová, ATELIER PROJEKTIS, Pekařská 37, 602 00 Brno IČ 40458543, DIČ CZ4521017, pracoviště Pordávka 2, 602 00 Brno			
Zodp.proj.	Ing.arch. A. Dumková	Účinnost 03/2014	Zak.čís. 1021.1.8.
Objednavatel	Obec SOKOLNICE	Datum 03/2014	Stupeň ÚPD
Alka	ÚZEMNÍ PLÁN OBCE SOKOLNICE	Měřítko 1:5 000	Výkres B.1.