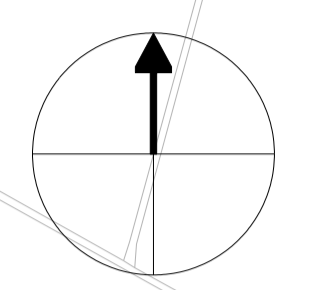


ÚZEMNÍ PLÁN SOKOLNICE

VÝKRES VEŘEJNĚ PROSPĚŠNÝCH STAVEB, OPATŘENÍ A ASANACÍ



LEGENDA :

- hranice řešeného území
- zastavěné území k 15.9.2013
- Z zastavěné plochy
- P plochy přestavby

VYMEZENÍ VEŘEJNĚ PROSPĚŠNÝCH STAVEB A OPATŘENÍ, PRO KTERÉ LZE PRAVA K POZEMKŮM A STAVBÁM VYVLÁŠTNIT

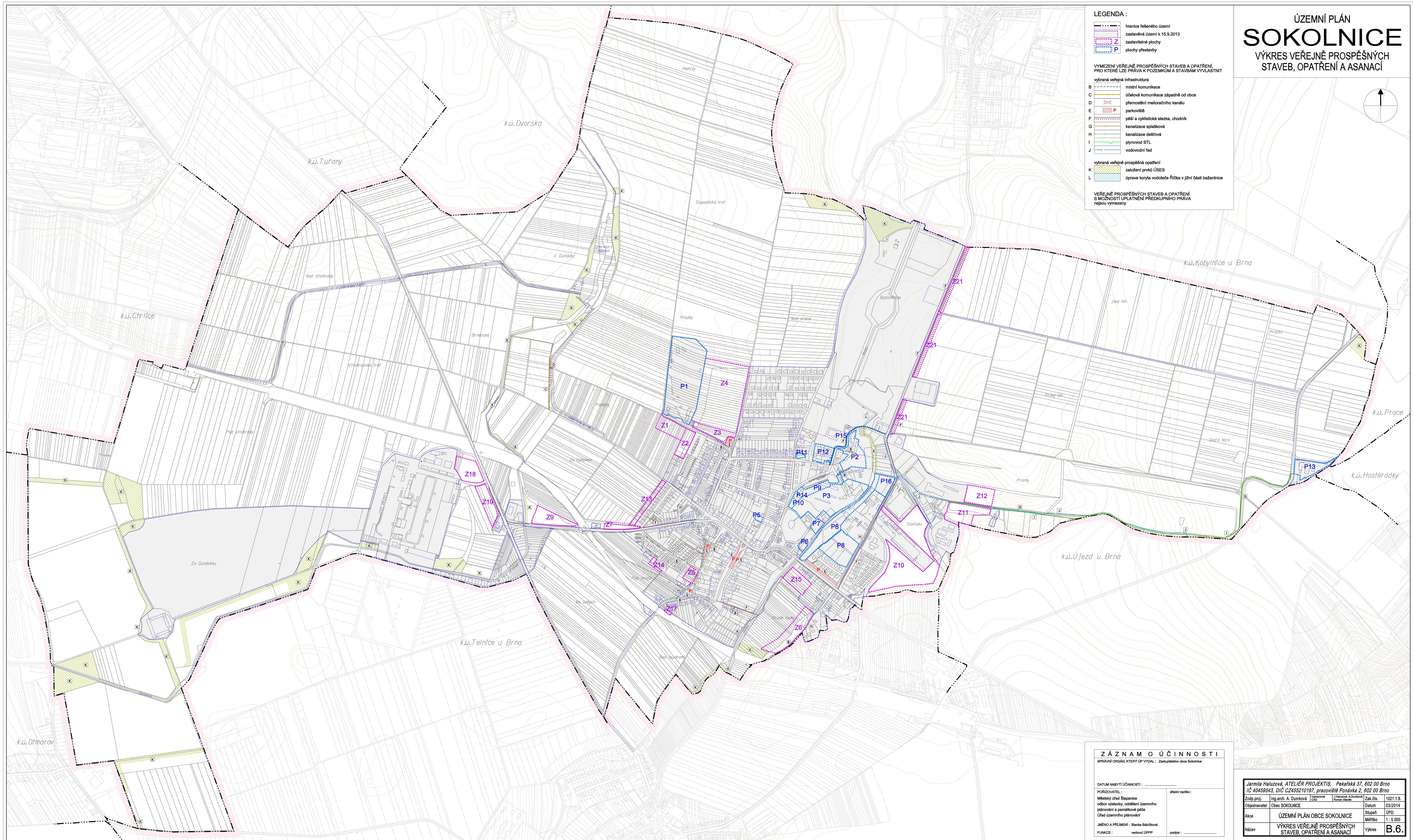
vybraná veřejná infrastruktura

- B místní komunikace
- C účelové komunikace západně od obce
- D přemostění melioračního kanálu
- E parkoviště
- F P pláň a cyklistická stezka, chodník
- G kanalizace splašková
- H kanalizace dešťová
- I plynovod STL
- J vodovodní řád

vybraná veřejná prospěšná opatření

- K založení prvku ÚSES
- L oprava koryta vodoteče Růžka v jižní části bažantince

VEŘEJNĚ PROSPĚŠNÝCH STAVEB A OPATŘENÍ S MOŽNOSTÍ UPLATNĚNÍ PŘEDKUPNÍHO PRAVA nejsou vymezeny



ZÁZNAM O ÚČINNOSTI
SPRÁVNÍ ORGÁN, KTERÝ ÚP VYDAL: Zastupitelstvo obce Sokolnice

DATUM NABÝTÍ ÚČINNOSTI: _____

POŠKÝTEL: _____ Uřední razítko: _____

Městský úřad Sokolnice
odbor výstavby, oddělení územního plánování a památkového péče
Úřad územního plánování

JMÉNO A PŘÍJMENÍ: Břanka Šabázová
FUNKCE: vedoucí ÚPPP podpis: _____

Jarmila Haluzová, ATELIER PROJEKTIS, Pekařská 37, 602 00 Brno IČ 40458543, DIČ CZ45210107, pracoviště Pordávka 2, 602 00 Brno			
Zodp.proj.	Ing.arch. A. Dumková	Účinnost Stavba	Zak.čís. 1021.1.8.
Objednavatel	Obec SOKOLNICE	Datum	03/2014
Alka	ÚZEMNÍ PLÁN OBCE SOKOLNICE	Stupeň	ÚPD
Název	VÝKRES VEŘEJNĚ PROSPĚŠNÝCH STAVEB, OPATŘENÍ A ASANACÍ	Měřítko	1:5 000
		Výkres	B.6.