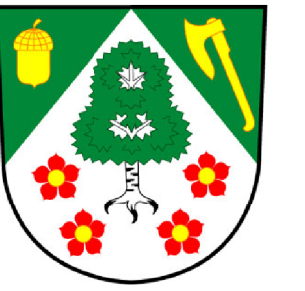


ÚZEMNÍ PLÁN BŘEZINA



k.ú. HABRŮVKA

k.ú. BUKOVINA

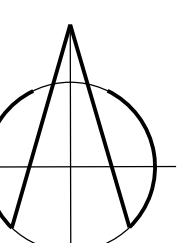
k.ú. KŘTINY

k.ú. HOSTĚNICE

k.ú. BABICE NAD SVITAVOU

k.ú. OCHOZ U BRNA

k.ú. HOSTĚNICE



1 : 5.000

HLAVNÍ VÝKRES

Porizovatel: Městský úřad Slapanice, odbor výstavby - oddělení územního plánování a památkové péče,
Opavská 9/2, 656 70 Brno
Projektant: AR projekty, s.r.o., Hviezdoslavova 29, 627 00 Brno
Datum zpracování: 11/2016
Vedoucí projektant: Ing. arch. Milan Hučík
Ing. arch. Milan Hučík
Vyráběcí: Ing. arch. Milan Hučík
Ing. Michaela Kolibová



projekční, s.r.o.

I. 02

ZÁZNAM O ÚČINNOSTI ÚZEMNÍHO PLÁNU

Správní orgán, který poslední změnou územního plánu vydal: Zastupitelstvo obce Brezina

Pořadové číslo poslední změny: 1

Datum účinnosti poslední změny: 05.11.2016

Porizovatel: Městský úřad Slapanice, odbor výstavby - oddělení územního plánování a památkové péče, Opavská 9/2, 656 70 Brno

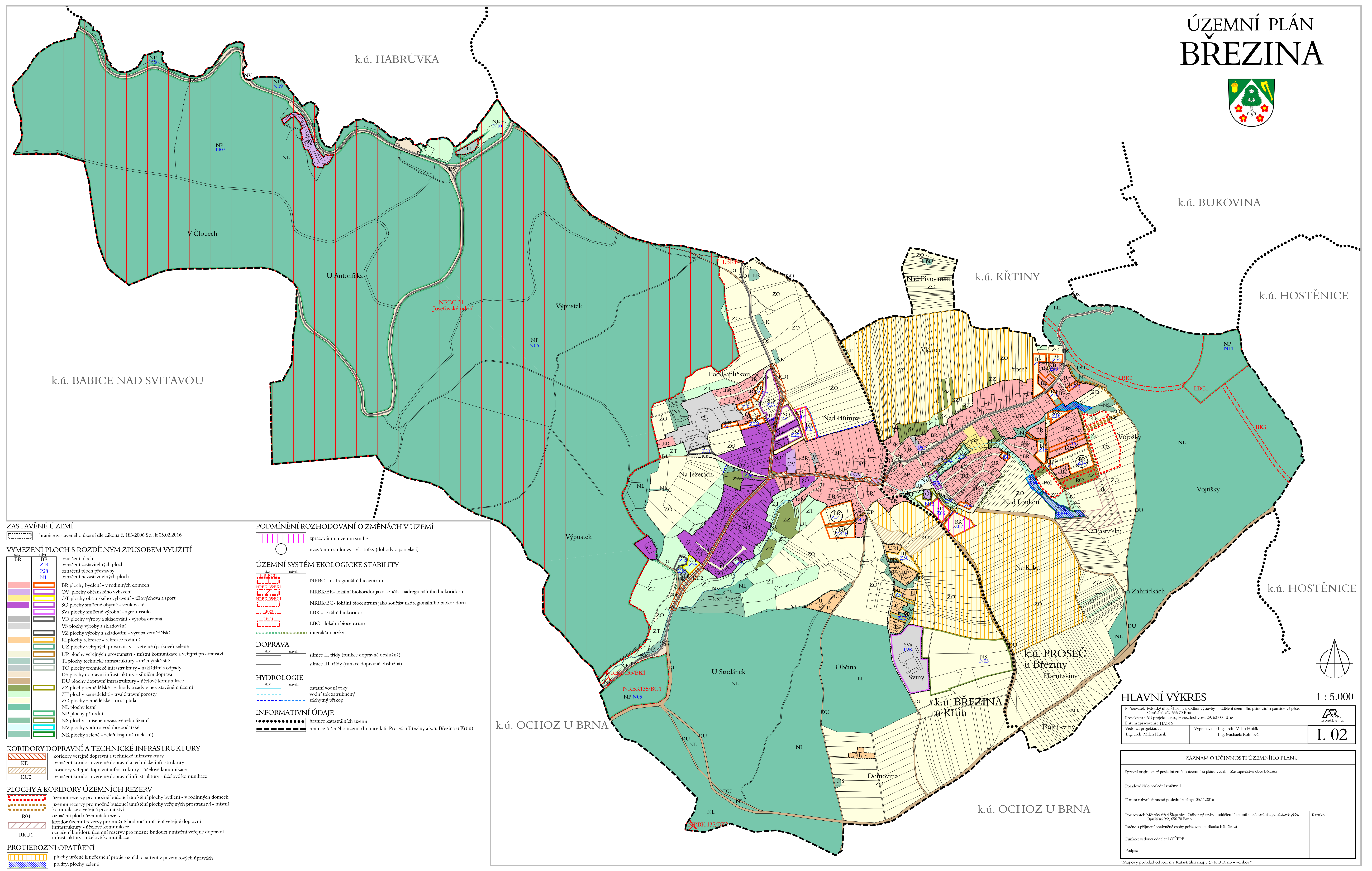
Jméno a příjmení oprávněné osoby pořizovatele: Blanka Bábíčková

Funkce: vedoucí oddělení OÚPPP

Podpis:

Razítko

Mapový podklad dovozen z Katastrální mapy © KÚ Brno - venkov



ZASTAVĚNÉ ÚZEMÍ

hranice zastavěného území dle zákona č. 183/2006 Sb., k 05.02.2016

VYMEZENÍ PLOCH S ROZDÍLNÝM ZPŮSOBEM VYUŽITÍ

BR	BR	Z44	označení ploch v rodinných domech
P28	P28	P28	označení ploch přestavby
N11	N11	N11	označení nezastavěných ploch
OV	OV	OV	OV plochy občanského vybavení
OT	OT	OT	OT plochy občanského vybavení - tělovýchova a sport
SO	SO	SO	SO plochy smíšené obytné - venkovské
SVa	SVa	SVa	SVa plochy smíšené výrobní - agrourbanistika
VD	VD	VD	VD plochy výroby a skladování - výroba drobná
VS	VS	VS	VS plochy výroby a skladování - výroba zemědělská
VZ	VZ	VZ	VZ plochy výroby a skladování - výroba zemědělská
RI	RI	RI	RI plochy rekreace - rekreace rodinná
UZ	UZ	UZ	UZ plochy veřejných prostranství - veřejná (parkové) zeleně
UP	UP	UP	UP plochy veřejných prostranství - místní komunikace a veřejná prostranství
TI	TI	TI	TI plochy technické infrastruktury - inženýrské sítě
TO	TO	TO	TO plochy technické infrastruktury - nakládání s odpady
DS	DS	DS	DS plochy dopravní infrastruktury - silniční doprava
DU	DU	DU	DU plochy dopravní infrastruktury - účelové komunikace
ZZ	ZZ	ZZ	ZZ plochy zemědělské - zahrady a sady v nezastavěném území
ZT	ZT	ZT	ZT plochy zemědělské - trvalé travní porosty
ZO	ZO	ZO	ZO plochy zemědělské - orná půda
NL	NL	NL	NL plochy lesní
NP	NP	NP	NP plochy přírodní
NS	NS	NS	NS plochy smíšené nezastavěného území
NV	NV	NV	NV plochy vodní a vodohospodářské
NK	NK	NK	NK plochy zelené - zelen krajinná (nelesná)

KORIDORY DOPRAVNÍ A TECHNICKÉ INFRASTRUKTURY

KD1	koridory veřejné dopravní a technické infrastruktury
KD2	koridory veřejné dopravní infrastruktury - účelové komunikace
KU2	koridory veřejné dopravní infrastruktury - účelové komunikace

PLOCHY A KORIDORY ÚZEMNÍCH REZERV

R04	územní rezervy pro možné budoucí umístění plochy bydlení - v rodinných domech
R04	územní rezervy pro možné budoucí umístění plochy veřejných prostranství - místní komunikace a veřejná prostranství
RKU1	územní rezervy pro možné budoucí umístění veřejné dopravní infrastruktury - účelové komunikace
RKU1	územní rezervy pro možné budoucí umístění veřejné dopravní infrastruktury - účelové komunikace

PROTIEROZNÍ OPATŘENÍ

	plochy určené k upřesnění protierozních opatření v pozemkových úpravách
	poldry, plochy zeleně

PODMÍNĚNÍ ROZHODOVÁNÍ O ZMĚNÁCH V ÚZEMÍ

	zpracováním územní studie
	uzavřením smlouvy s vlastníky (dohody o parcelaci)

ÚZEMNÍ SYSTÉM EKOLOGICKÉ STABILITY

NRBC	NRBC - nadregionální biocentrum
NRBK/BK	NRBK/BK - lokální biokoridor jako součást nadregionálního biokoridoru
NRBK/BC	NRBK/BC - lokální biocentrum jako součást nadregionálního biokoridoru
LBK	LBK - lokální biokoridor
LBC	LBC - lokální biocentrum
	interakční prvky

DOPRAVA

	silnice II. třídy (funkce dopravně obslužná)
	silnice III. třídy (funkce dopravně obslužná)

HYDROLOGIE

	ostatní vodní toky
	vodní tok zatrubněný
	záchytný příkop

INFORMATIVNÍ ÚDAJE

	hranice katastrálních území
	hranice řešeného území (hranice k.ú. Proseč u Březiny a k.ú. Březina u Křtin)