

# ÚZEMNÍ STUDIE

## Lokalita P2 - ul. Zámecká k.ú. SOKOLNICE

### Dopravní a technická infrastruktura

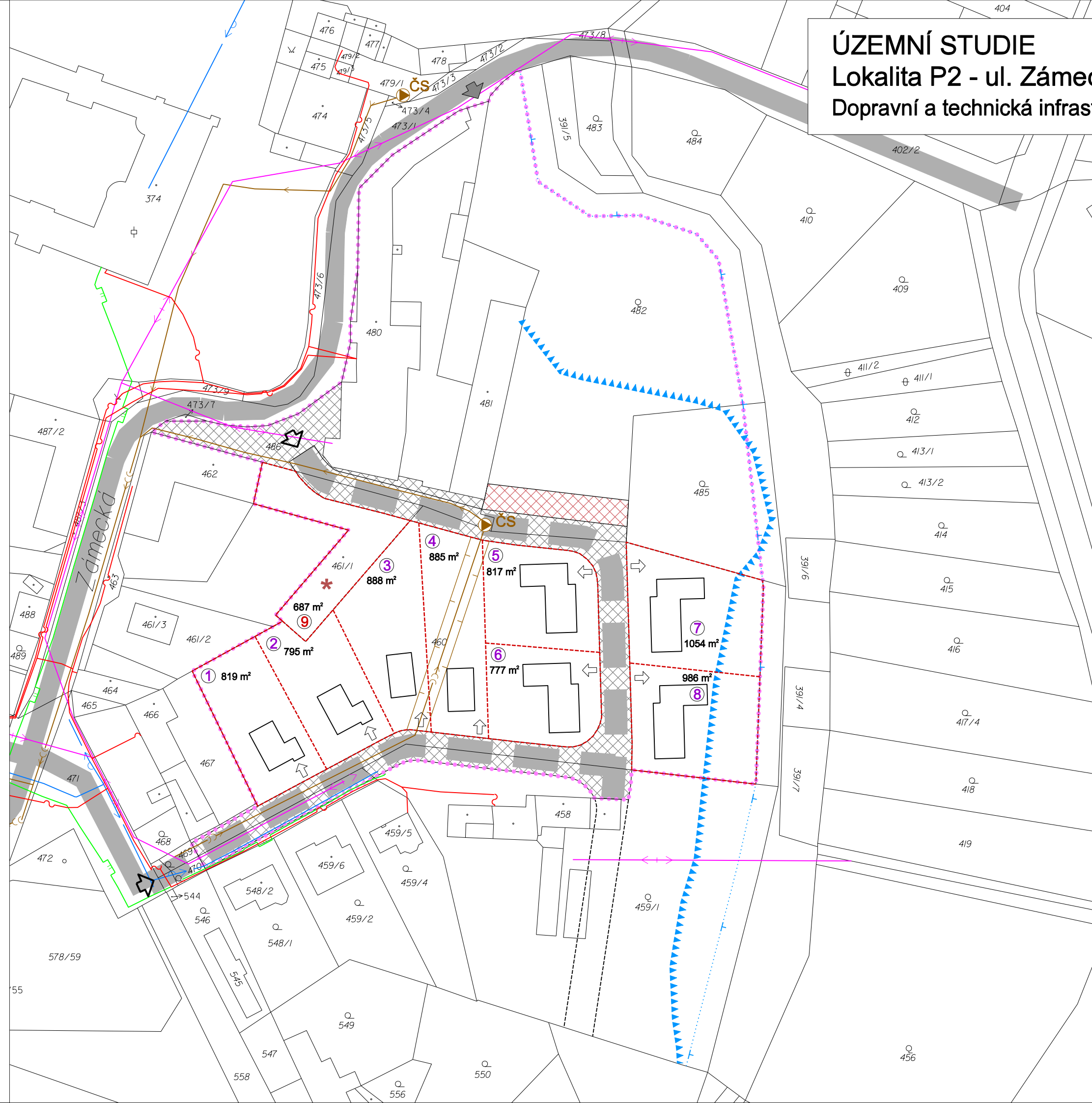
1 : 1000

v.č. 5

#### LEGENDA

stav	návrh	
		hranice území řešeného územní studií
		parcelní čára
		číslo stavebního pozemku
		část možného stavebního pozemku
		stavba k demolici
		rodinný dům
		orientační výměra stavebního pozemku
		vstupy, vjezdy
		veřejné prostranství
		obousměrná místní komunikace
		parkoviště
		dopravní napojení řešeného území
		manipulační pruh pro údržbu vodního toku
		hranice záplavového území Q <sub>100</sub> aktuální
		telekomunikační vedení
		elektrické vedení NN elektrické vedení NN
		plynovod STL
		vodovod
		splašková kanalizace
		kanalizace splašková - výtlač
		čerpací stanice kanalizace
		ochranné pásmo technické infrastruktury

Pozn. - Nápojné body inženýrských sítí budou řešeny v dalším stupni projektové dokumentace po dohodě se správci sítí a obcí  
- Půdorysy RD jsou informativní  
- Pro RD na pozemku č.3-5 platí ochranné pásmo kanalizace  
- Maximální zastavitelnost jednotlivých stavebních pozemků je 30% (RD, příjezdy, terasy apod.)  
- Každý projekt rodinného domu bude individuálně posouzen obcí



v.č.	<b>5</b>	Jarmila Haluzová, ATELIÉR PROJEKTIS Pekařská 37, 602 00 Brno, IČ 40459543, DIČ CZ455210197 pracoviště Ponávka 2, 602 00 Brno
Projektant	Ing. arch. A. Dumková, č.a. 02720	
Vypracoval	A. Dumková, J. Haluzová, R. Staněk	
Akce	ÚZEMNÍ STUDIE SOKOLNICE Lokalita P2 - ul. Zámecká	
Výkres	Dopravní a technická infrastruktura	
Měřítko	1 : 1 000	Datum 12/2016