

# ÚZEMNĚ ANALYTICKÉ PODKLADY SPRÁVNÍHO OBVODU ORP ŠLAPANICE 2016

## VÝKRES HODNOT ÚZEMÍ 1 : 25 000

### Hodnoty urbanistické, architektonické, kulturní

- △ Významná stavební dominanta
- Nemovitá kulturní památka
- ▲ Historicky, architektonicky významná stavba
- ☆ Místo významné události
- ▨ Krajinná památková zóna
- ▨ Historická jádra obcí
- ▨ Území s archeologickými nálezy
- Významný vyhlídkový bod

### Hranice

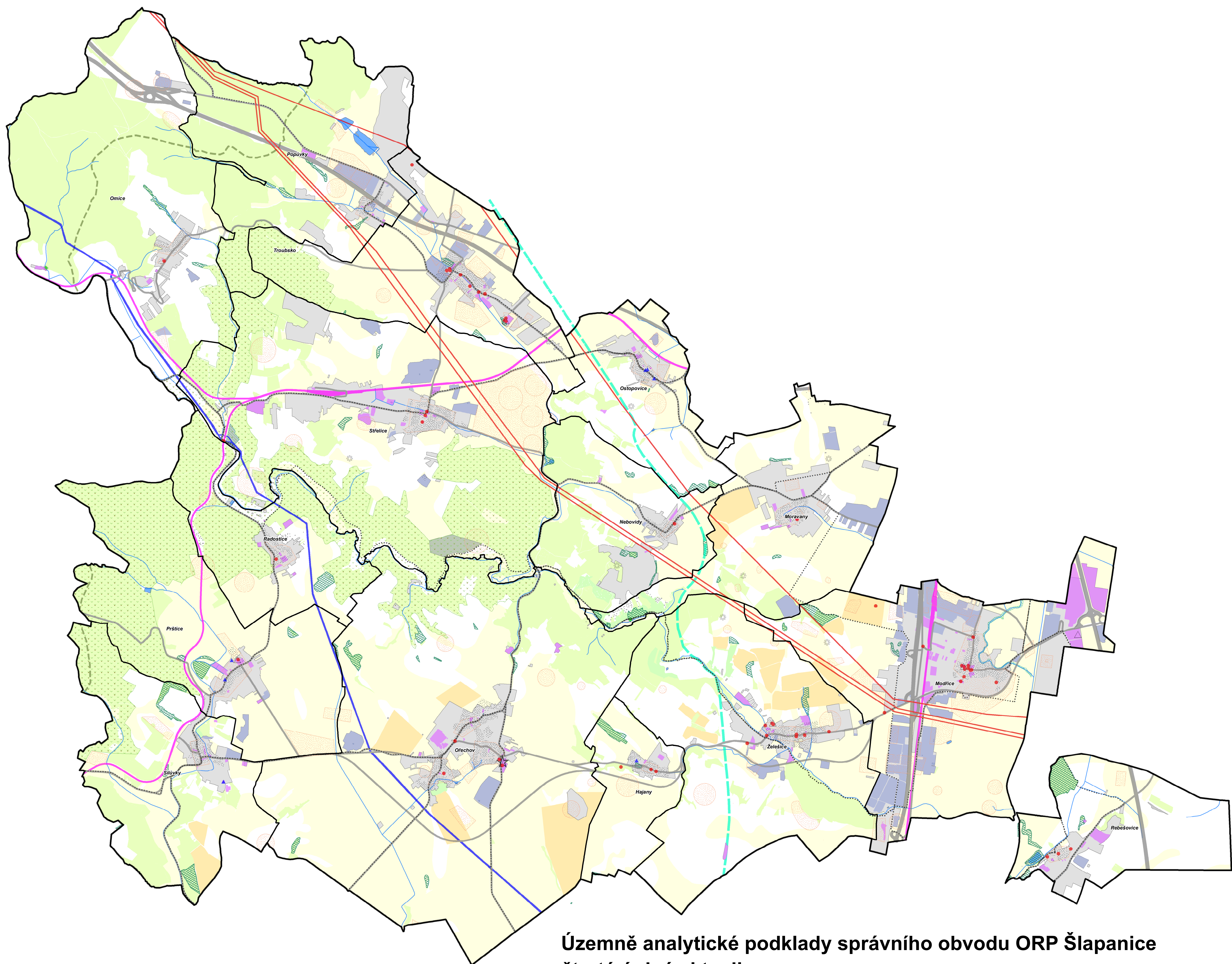
- ▭ Hranice ORP
- ▭ Hranice obce
- ▭ Hranice katastrální

### Hodnoty přírodní

- Památný strom
- Vodní toky
- - - Dálkové migrační koridory
- ✱ Národní přírodní památka
- ▨ Přírodní park
- ▨ NATURA 2000 - Evropsky významná lokalita
- ▨ Významný krajinný prvek
- ▨ Chráněná krajinná oblast
- ▨ Národní přírodní rezervace
- ▨ Přírodní rezervace
- ▨ Přírodní památka
- ▨ Lokality výskytu zvláště chráněných druhů
- ▨ Vodní plochy
- ▨ Lesy ochranné a zvláštního určení
- ▨ Lesy hospodářské
- ▨ Viniční tratě
- ▨ Zemědělská půda - I. a II. tř. ochrany

### Hodnoty civilizační

- ✈ Mezinárodní letiště
- Rozvodna
- Elektrické vedení 400 kV, 220 kV
- Cyklotrasy
- Dálnice, silnice I. třídy
- Silnice II. a III. třídy
- Železniční tratě
- ▨ Plochy občanského vybavení
- ▨ Plochy výroby
- ▨ Ropovod
- ▨ Zastavěné území
- Nedokončená dálnice



### Územně analytické podklady správního obvodu ORP Šlapanice čtvrtá úplná aktualizace

pořizovatel/zpracovatel: Městský úřad Šlapanice  
odbor výstavby, oddělení územního plánování a památkové péče  
pracoviště Brno, Opuštěná 9/2, 656 70 Brno

listopad 2016

Mapový podklad © Český úřad zeměměřičský a katastrální

0 1 2 3 4 5 km

List: A