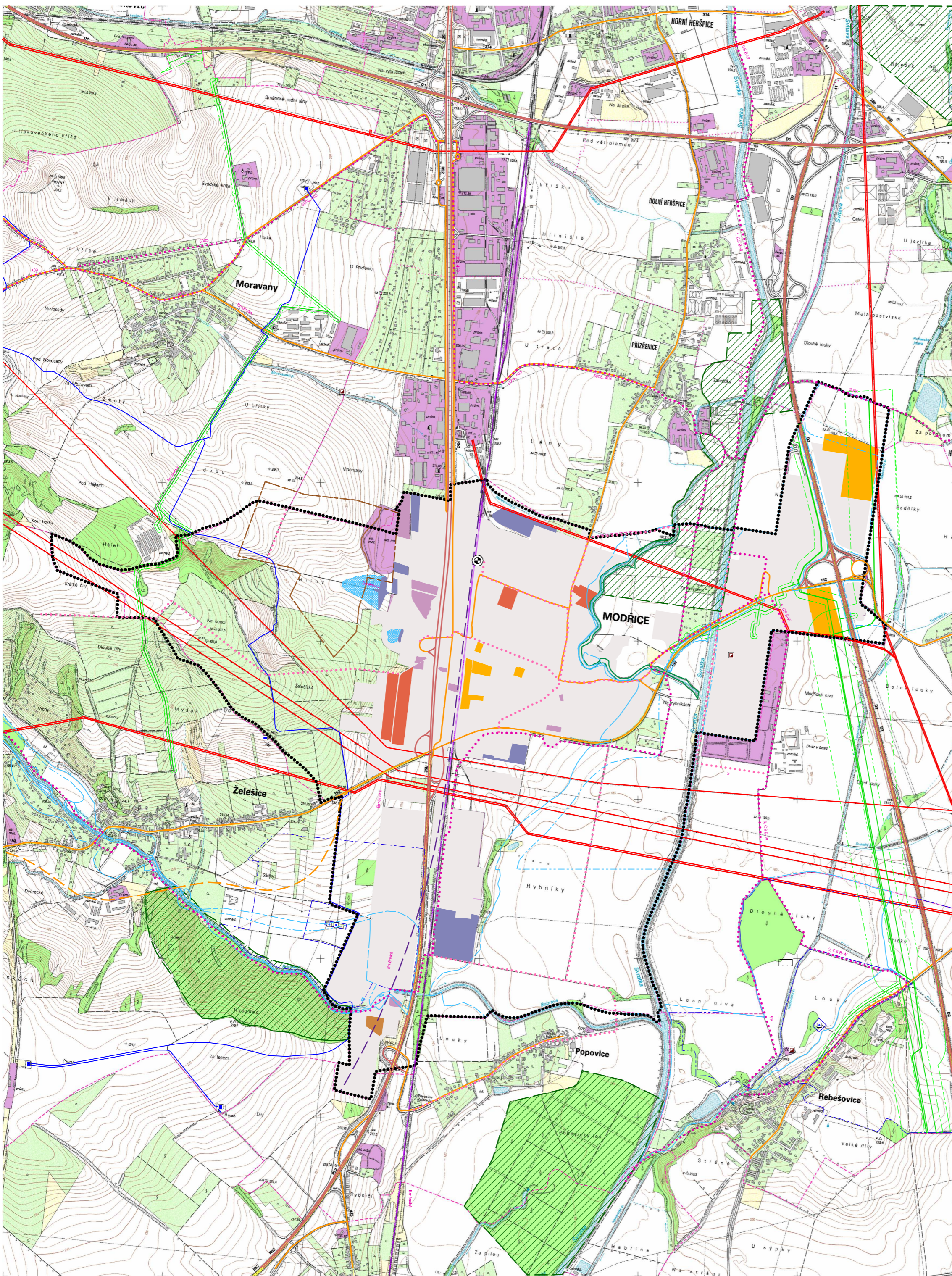


ÚZEMNÍ PLÁN MODŘICE



| stav | návrh | |
|--------|-------|--|
| ●●●●●● | | hranice řešeného území |
| | | zastavěné území |
| | | zastavitelné návrhové plochy |
| | | biocentra |
| | | biokoridory |
| | | natura 2000 |
| | | chráněné ložiskové území |
| | | ložisko nerostných surovin |
| | | dálnice a rychlostní komunikace, silnice I.tř. |
| | | silnice II. a III. třídy |
| | | železnice, žel.stanice / VRT |
| | | cyklotrasy |
| | | čistírna odpadních vod |
| | | vedení ZVN, VVN |
| | | VVTL, VTL plynovod, bezp. pásmo |
| | | vodní zdroj, oblastní vodovod, vodojem |
| | | záplavové území Q100 |
| | | aktivní zóna záplavového území |

ŠIRŠÍ VZTAHY

02

OBJEDNATEL : MĚSTO MODŘICE
VEDOUČÍ PROJEKTANT : ING.ARCH. ALENA KOŠTÁLOVÁ, ZAVŘENÁ 32, 634 00 BRNO

ČERVEN 2016

MĚŘITKO 1 : 20000