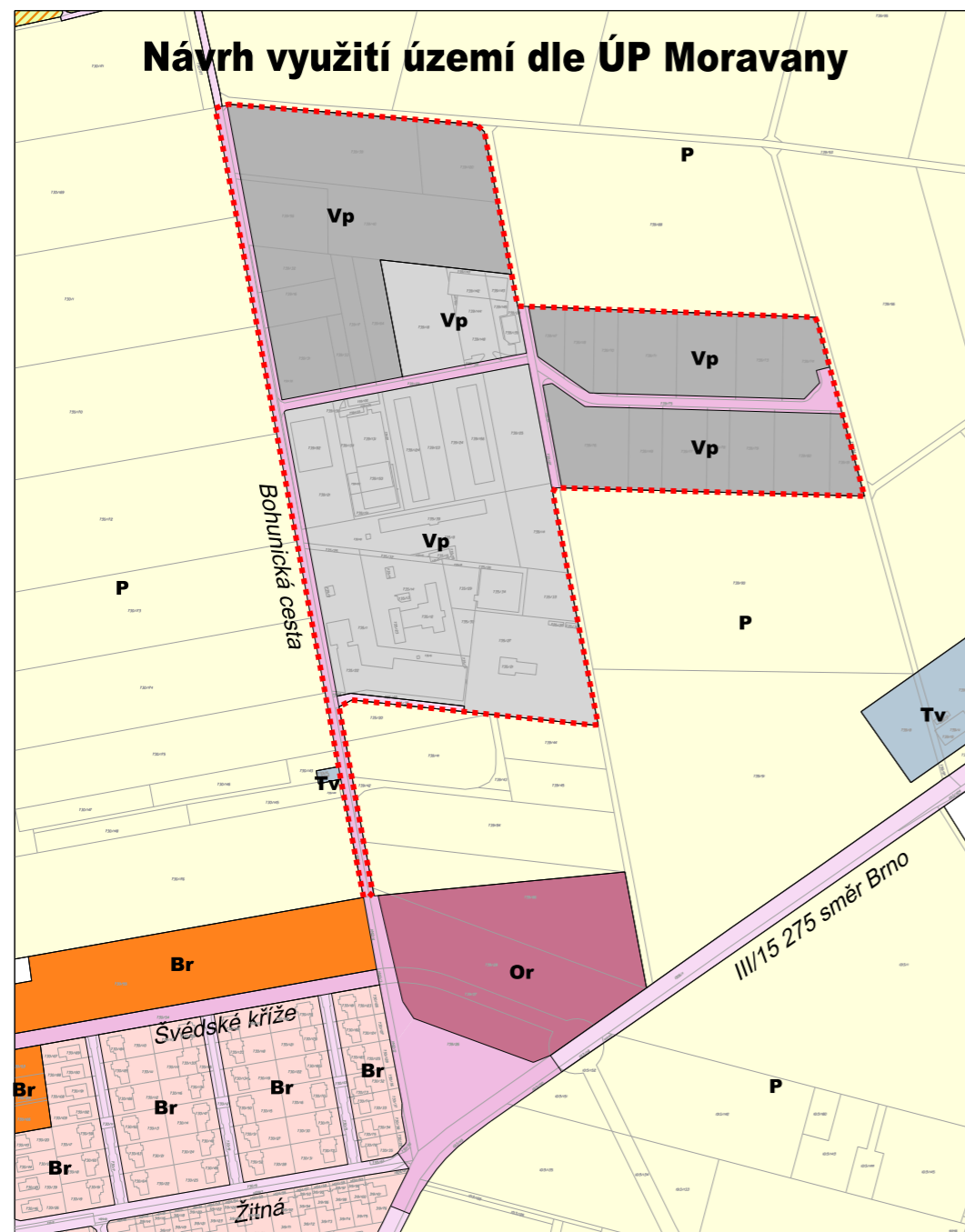


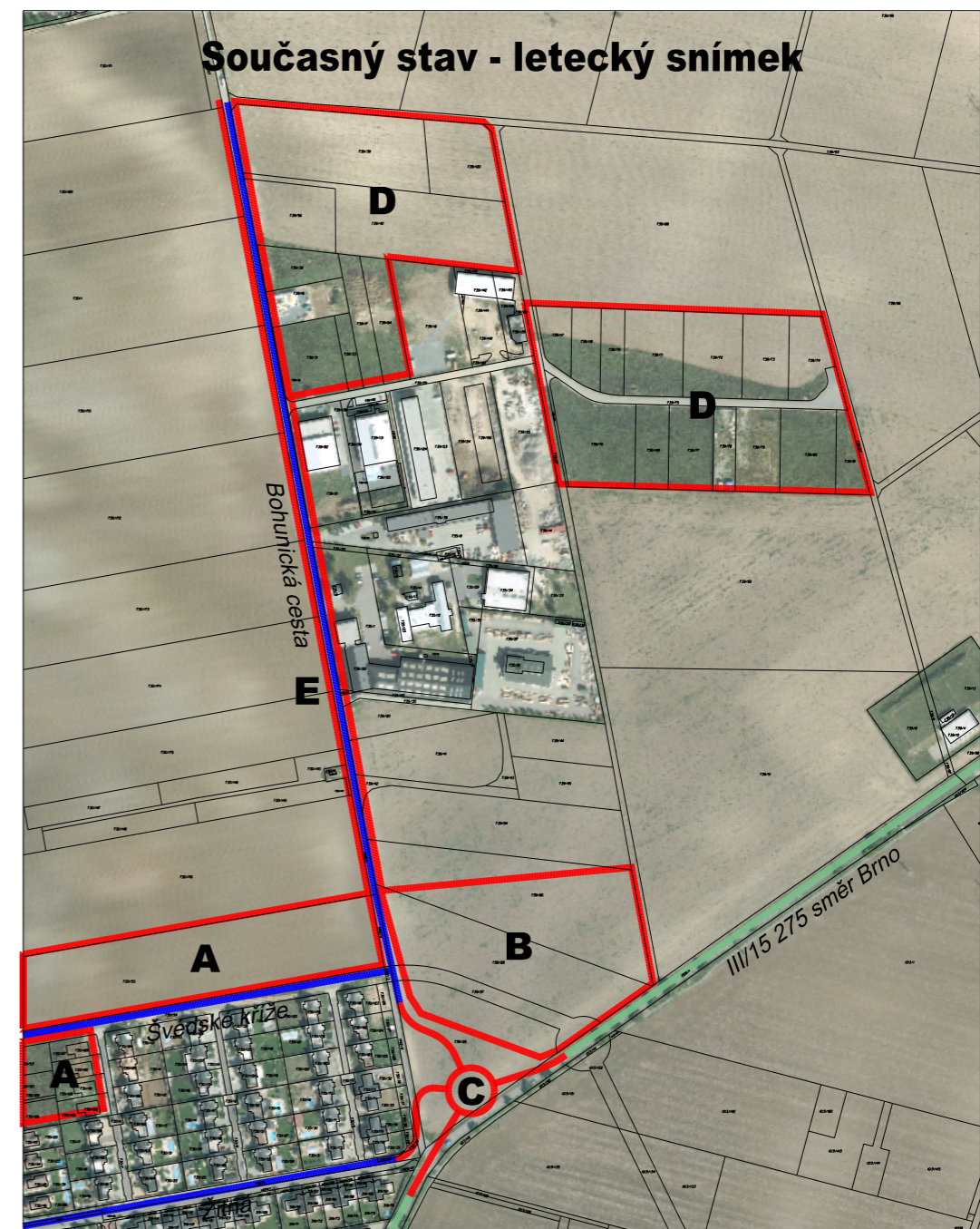
## Návrh využití území dle ÚP Moravany



### LEGENDA VYUŽITÍ ÚZEMÍ

stav	návrh	
<b>Br</b>	<b>Br</b>	plochy bydlení v rodinných domech
<b>Vp</b>	<b>Vp</b>	plochy výroby a skladování
	<b>Or</b>	plochy občanského vybavení veřejného - rekreace a sport
<b>Tv</b>		plochy technické infrastruktury
		plochy komunikací a prostranství místního významu
<b>P</b>		plochy zemědělské
	.....	hranice řešené plochy


## Současný stav - letecký snímek



### ROZVOJOVÉ ZÁMĚRY

<b>A</b>	záměr bydlení v lokalitě Svědské kříže /v realizaci/	<b>B</b>	záměr výstavby sportovního areálu
<b>C</b>	záměr úpravy křižovatky	<b>D</b>	rozšíření výrobní zóny
<b>E</b>	rozšíření místní komunikace v ulici Bohunická cesta		

### Územní studie Moravany Průmyslová zóna při Bohunické cestě

 výkres	objednatel	obec Moravany		
	pořizovatel	obec Moravany		
<b>01</b>	zhotovitel	Atelier ERA, sdružení architektů Fixel a Pech Ing.arch. Jiří Fixel		
	<b>Širší vztahy</b>	měřítko	1 : 5 000	datum
				duben 2 018

