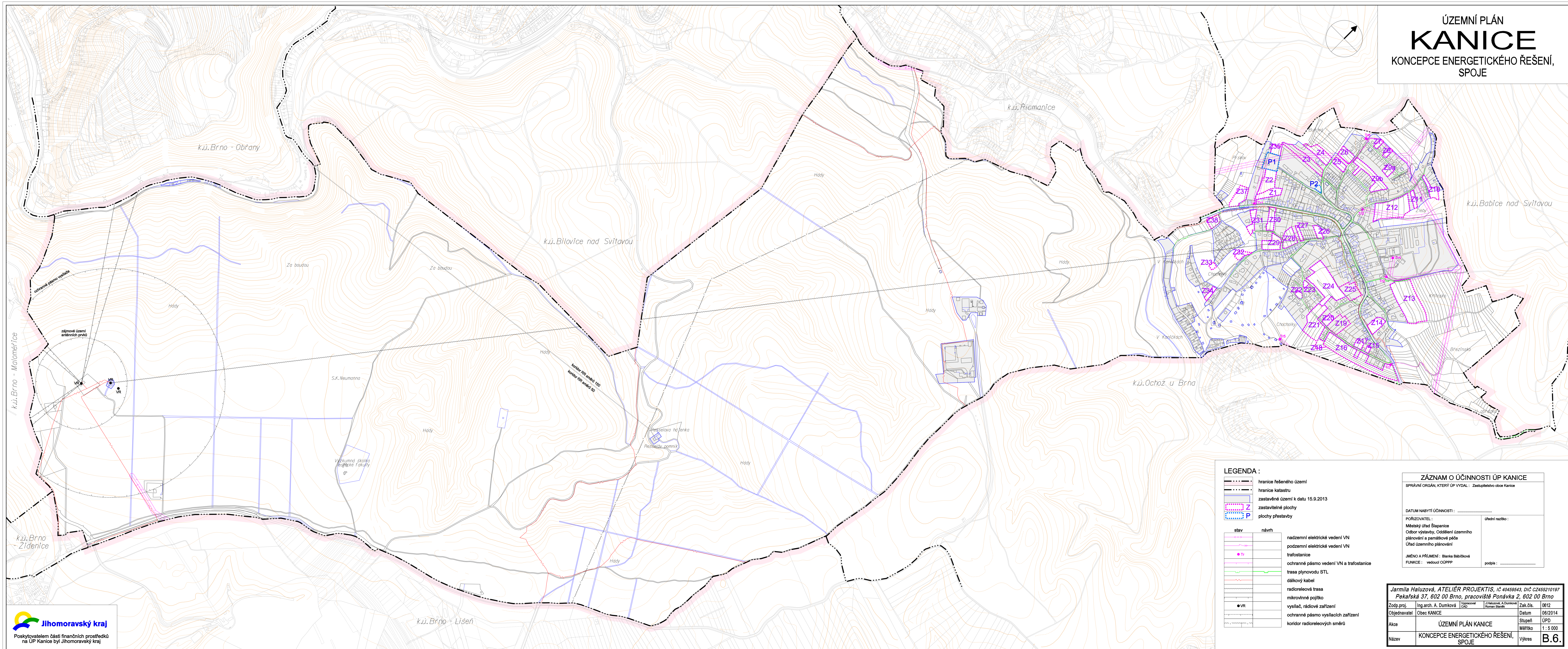
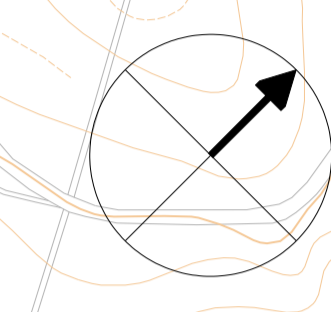


ÚZEMNÍ PLÁN  
**KANICE**  
 KONCEPCE ENERGETICKÉHO ŘEŠENÍ,  
 SPOJE



**LEGENDA :**

— · — · — ·	hranice federálního území
— · — · — ·	hranice katastru
— · — · — ·	zastavěné území k datu 15.9.2013
— · — · — ·	zastavěné plochy
— · — · — ·	plochy přestavby
— · — · — ·	stav
— · — · — ·	návrh
— · — · — ·	nadzemní elektrické vedení VN
— · — · — ·	podzemní elektrické vedení VN
— · — · — ·	trafostanice
— · — · — ·	ochranné pásmo vedení VN a trafostanice
— · — · — ·	trasa plynovodu STL
— · — · — ·	dálkový kabel
— · — · — ·	radiorelová trasa
— · — · — ·	mikrovlnné pojítko
— · — · — ·	vyšláč, rádiové zařízení
— · — · — ·	ochranné pásmo vysílačů zařízení
— · — · — ·	koridor radiorelových směrů

**ZÁZNAM O ÚČINNOSTI ÚP KANICE**

PRÁVNÍ ORGÁN, KTERÝ ÚP VYDAL : Zastupitelstvo obce Kanice

DATUM NABÝTÍ ÚČINNOSTI : .....

POŘIZOVATEL : .....

Městský úřad Blatná  
 odbor výstavby, oddělení územního plánování a památkové péče  
 Úřad územního plánování

JMÉNO A PRŮMĚR : Bára Bláhová  
 FUNKCE : vedoucí OÚPPP

ohlední nůžka : .....

podpis : .....

**Jarmila Haluzová, ATELIÉR PROJEKTIS, IČ 4649943, DIČ CZ464994310197**  
 Pekařská 37, 602 00 Brno, pracoviště Pionýrka 2, 602 00 Brno

Zadání	Ing. arch. A. Dumková	Výkres	Ing. arch. A. Dumková	Zak. č. úk.	0612
Objednatel	Obec KANICE	Datum	08/28/14	Stupeň	ÚPD
Ákos	ÚZEMNÍ PLÁN KANICE	Mřítko	1 : 5 000	Výřez	B.6.
Název	KONCEPCE ENERGETICKÉHO ŘEŠENÍ, SPOJE				

**Jihomoravský kraj**  
 Poskytovatelem částí finančních prostředků  
 na ÚP Kanice byl Jihomoravský kraj