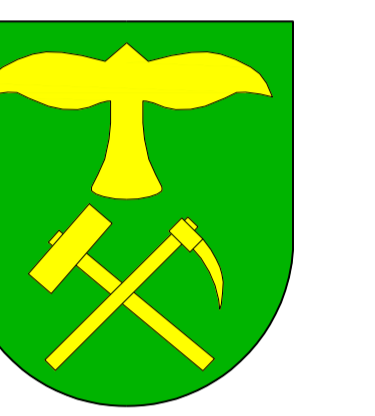


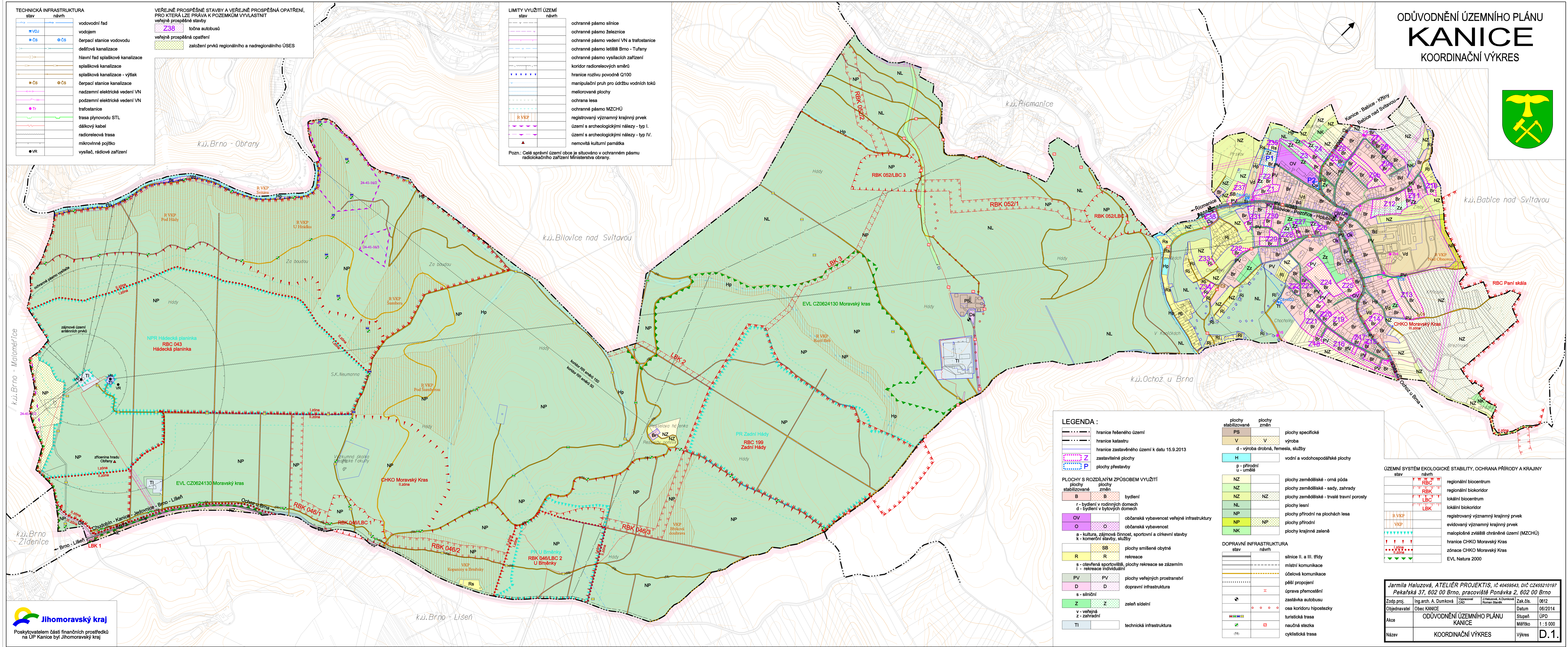
ODŮVODNĚNÍ ÚZEMNÍHO PLÁNU KANICE KOORDINAČNÍ VÝKRES



TECHNICKÁ INFRASTRUKTURA		VEREJNÉ PROSPĚŠNÉ STAVBY A VEREJNÉ PROSPĚŠNÁ OPATŘENÍ, PRO KTERÁ LZE PŘÁVA K POZEMKŮM VYVLASTNIT veřejné prospěšné stavby
stav	návrh	

LIMITY VYUŽITÍ ÚZEMÍ	
stav	návrh

Pozn.: Celé správní území obce je situováno v ochranném pásmu radiolokačního zařízení Ministerstva obrany.



LEGENDA:		plochy stabilizované	plochy změn	plochy specifické
	hranice řešeného území			
	hranice zastavěného území k datu 15.9.2013			
	zastavěné plochy			
	plochy přestavby			
PLOCHY S ROZDÍLNYM ZPŮSOBEM VYUŽITÍ				
	bydlení			
	bydlení v rodinných domech			
	bydlení v bytových domech			
	občanská vybavenost veřejné infrastruktury			
	občanská vybavenost			
	k - kultura, zájmové činnosti, sportovní a církve stavby			
	k - komerční stavby, služby			
	S - plochy smíšené obytné rekreace			
	recreace se zájmovými			
	recreace individuální			
	plochy veřejných prostranství dopravní infrastruktura			
	silniční			
	zeleň sídelní			
	v - veřejná			
	z - zahradní			
	technická infrastruktura			

ÚZEMNÍ SYSTÉM EKOLOGICKÉ STABILITY, OCHRANA PŘÍRODY A KRAJINY	
stav	návrh

Jarmila Haluzová, ATELIÉR PROJEKTIS, IČ 4649848, DIČ CZ46910197 Patařská 37, 602 00 Brno, pracoviště Pionýrůvka 2, 602 00 Brno			
Zadavatel:	Ing. arch. A. Dumová	Objekt:	Pláň územního plánování
Objednatel:	Obec KANICE	Číslo listu:	012
Akce:	ODŮVODNĚNÍ ÚZEMNÍHO PLÁNU KANICE	Datum:	08/2014
Název:	KOORDINAČNÍ VÝKRES	Stupeň:	ÚPD
		Mřítko:	1:5 000
		Výkres:	D.1.



Poskytatelem částí finančních prostředků na ÚP Kanice byl Jihomoravský kraj