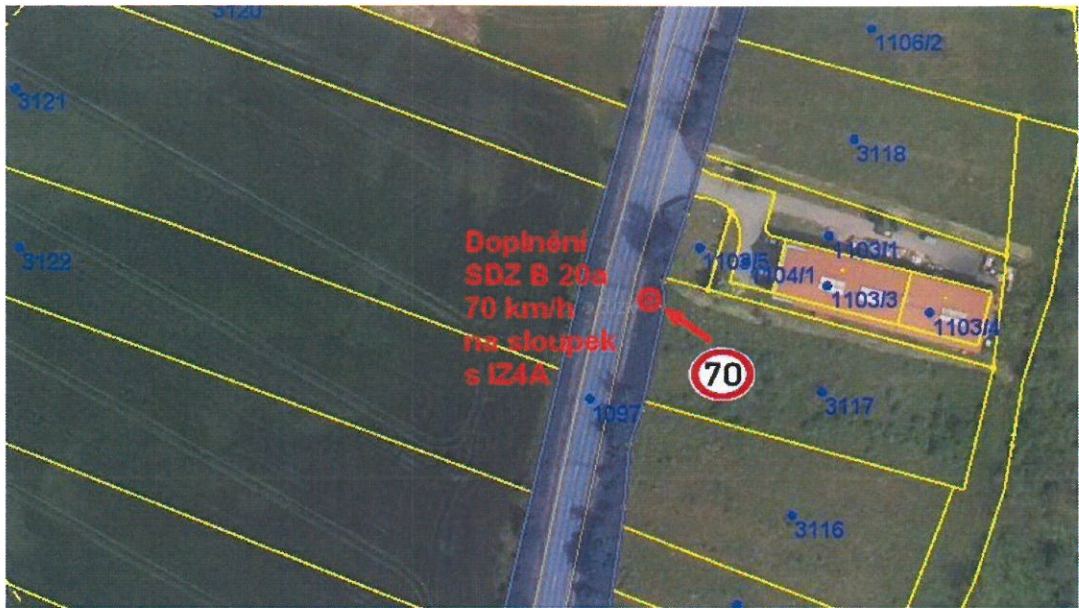


Popis umístění SDZ v obci Telnice

Náhled z katastrální mapy – pozemek par. č. 1097 ve vlastnictví SÚSJMK



Umístění B20a – 70 km/hod na stávající sloupek s IZ4A (začátek obce)



09-čs/171349-17/MAD

MĚSTSKÝ ÚŘAD ŠLAPANICE

odbor dopravy

pracoviště Opučtářná 9/2

006 70 Brno -19-

13.11.2017

Macler

Náhled z katastrální mapy, pozemek parc. č. 1097 ve vlastnictví SÚSJMK



Umístění B20a – 50 km/hod na samostatný sloupek za vjezd do čerpací stanice Bentel



Náhled z katastrální mapy, pozemek parc. č. 1097 ve vlastnictví SÚSJMK



Umístění B20a – 70 km/hod na nový sloupek za vjezd/výjezd společnosti CARBE

