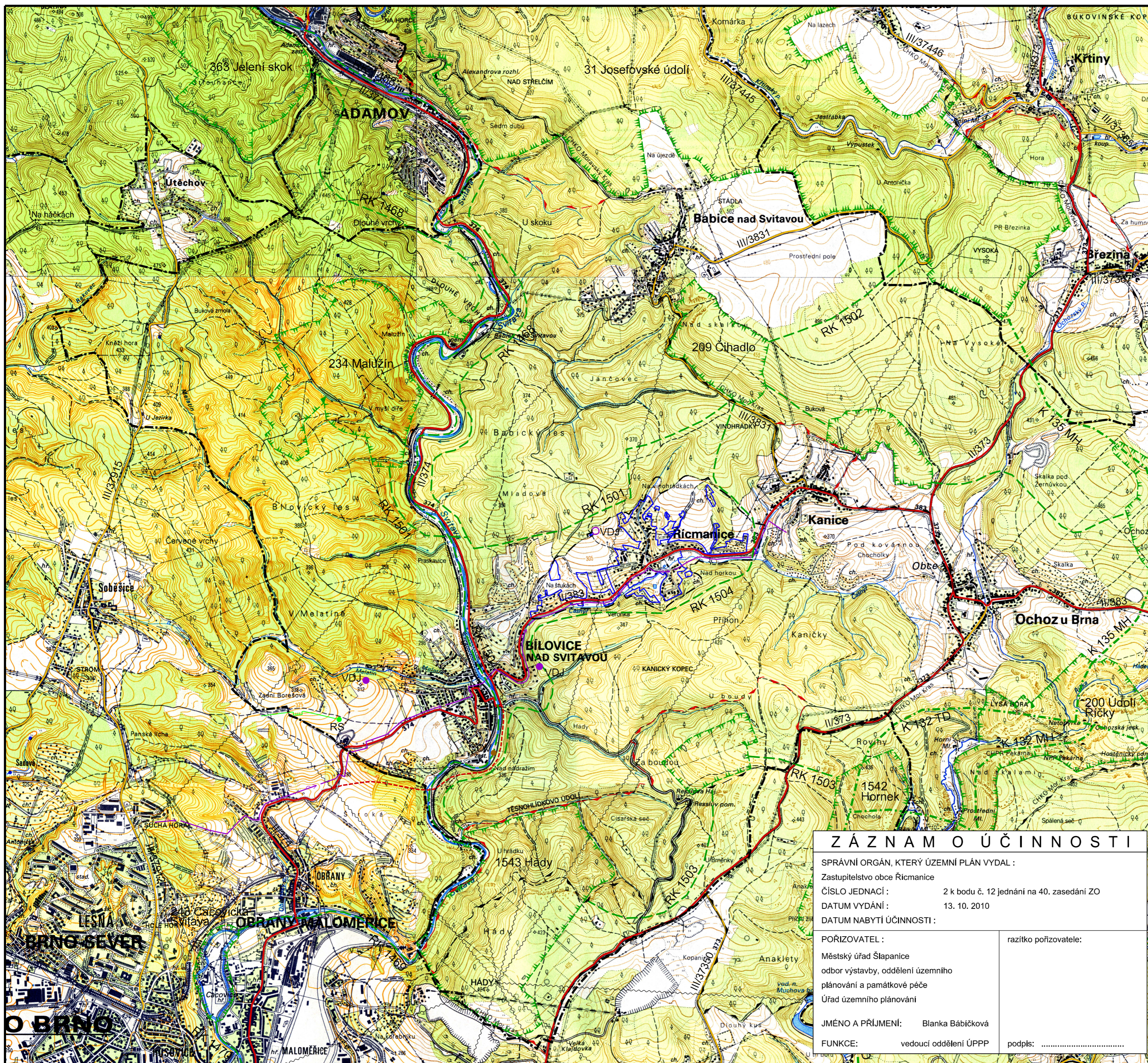


ÚZEMNÍ PLÁN ŘÍCMANICE ŠIRŠÍ VZTAHY

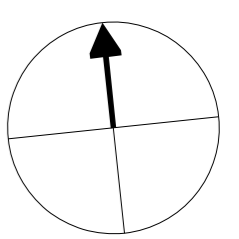


LEGENDA :

	hranice okresu
	hranice katastru
	hranice zastavěného území
stav	
návrh	
	silnice II. třídy
	silnice III. třídy
	železnice
	elektrické vedení VVN
	elektrické vedení VN
	trasa VTL plynovodu
	regulační stanice VTL/STL
	vodovodní přívaděč
	vodojem
	radioreleová trasa
	čistírna odpadních vod Bílovice

ÚZEMNÍ SYSTÉM EKOLOGICKÉ STABILITY, OCHRANA KRAJINY

	regionální biocentrum
	osa regionálního biokoridoru
	nadregionální biocentrum
	osa nadregionálního biokoridoru
	hranice CHKO Moravský Kras



Z Á Z N A M O Ú Č I N N O S T I

SPRÁVNÍ ORGÁN, KTERÝ ÚZEMNÍ PLÁN VYDAL :
Zastupitelstvo obce Řícmanice
ČÍSLO JEDNACÍ : 2 k bodu č. 12 jednání na 40. zasedání ZO
DATUM VYDÁNÍ : 13. 10. 2010
DATUM NABÝTÍ ÚČINNOSTI :

POŘIZOVATEL : Městský úřad Šlapanice
odbor výstavby, oddělení územního plánování a památkové péče
Úřad územního plánování

JMÉNO A PŘÍJMENÍ: Blanka Bábíčková
FUNKCE: vedoucí oddělení ÚPPP

razítko pořizovatele:

podpis:

Zpracovatel:		Arch.Design, s.r.o. Sochorova 23, 616 00 Brno telefon: +420 541 420 911 fax: +420 541 420 912 www.archdesign.cz	Autorizační razítko:
Zodpovědný projektant:	Ing. arch. Radoslav Novotný		
Vedoucí projektu:	Ing. arch. Markéta Hoskvcová, Ph.D.		
Kreslil:	Martina Kučírková		
Kontroloval:	Ing. arch. Radoslav Novotný		
Specialista:	Doprava: Ing. Milošava Švanířová Vodní hospodářství, plyn: Ing. Marieta Vašíňová Elektrická energie, spoje: Pavel Vypělšil Životní prostředí: RNDr. Jiří Koclan		
Objednatel:	Obec Řícmanice, Komenského 68, 664 01 Řícmanice	Datum:	10 / 2010
Pořizovatel:	MěÚ Šlapanice, Odbor výstavby, oddělení územního plánování a památkové péče, Opuštěná 9/2, 656 70 Brno	Stupeň:	
Název akce:	Územní plán Řícmanice	Měřítko:	1 : 25 000
Název výkresu:	Širší vztahy		
Číslo zakázky:	B-09-127-100	Stupeň:	UC
		Číslo výkresu:	II.2.
		Revize:	00
		Číslo paré:	